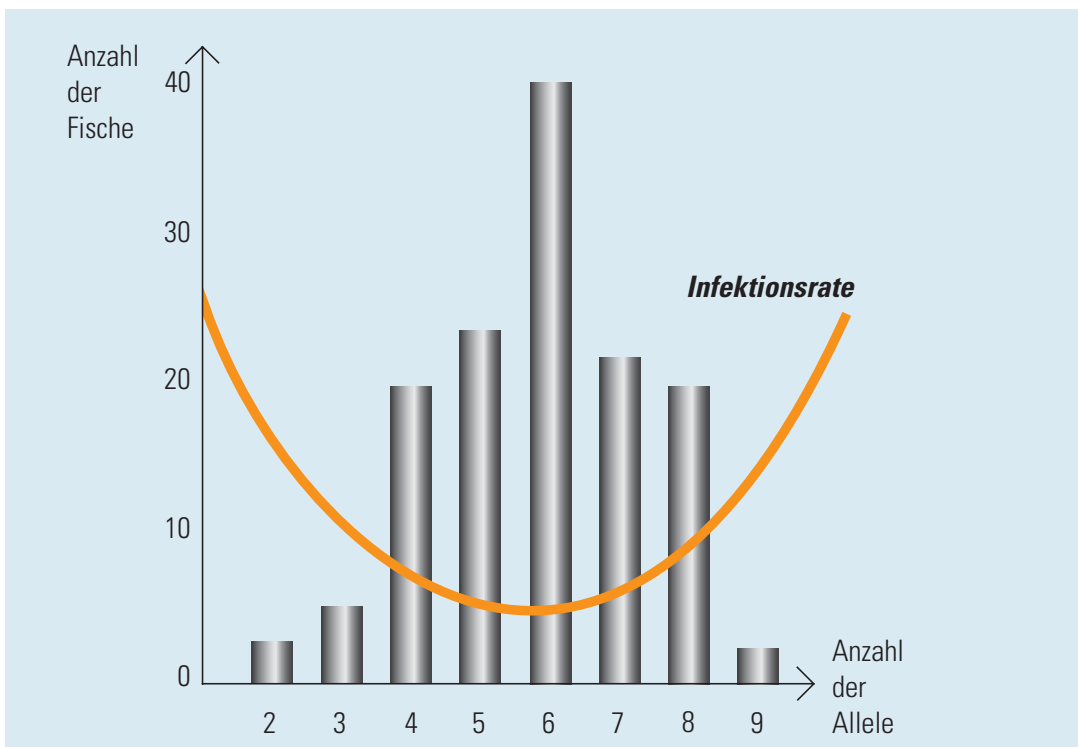


Partnerwahl bei Stichlingen

AUFGABEN

- ❶ Skizzieren Sie den in den Begleitinformationen 2 geschilderten Versuchsaufbau unter A2 und beschreiben Sie die wichtigsten Ergebnisse des Experiments.
- ❷ Erläutern Sie mithilfe von A1 und A3, was man unter einem immungenetischen Optimum versteht.
- ❸ Wie kann man bei Stichlingen im Experiment die Attraktivität des Männchens für das Weibchen steigern (A4)?
- ❹ Zahlt sich die Partnerwahl auf Basis der MHC-Ausstattung aus? Begründen Sie Ihre Meinung!
- ❺ Welche anderen Kriterien könnten neben den MHC-Genen die Partnerwahl bei Menschen und Tieren beeinflussen?

A1: DAS IMMUNGENETISCHE OPTIMUM



(Grafik: „Immungenetisches Optimum“ / MPG)