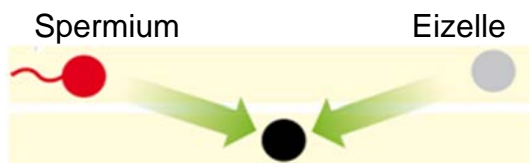


Fortpflanzung und Entwicklung

geschlechtliche Fortpflanzung bei Wirbeltieren und bei Samenpflanzen



Begattung



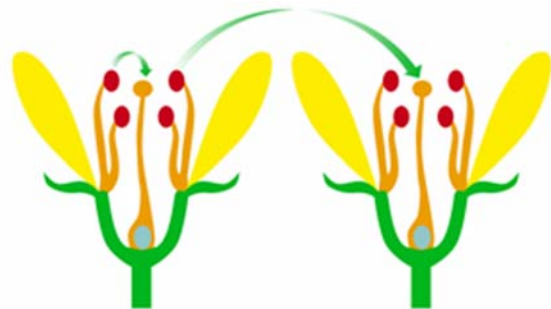
befruchtete Eizelle

↓
Embryo

↓
Jungtier

↓
erwachsenes Tier

↓
Tod



Bestäubung



befruchtete Eizelle

↓
Embryo / Keimling

↓
junge Pflanze

↓
ausgewachsene Pflanze

↓
Tod