

Arbeitsblatt: Artenvielfalt erkennen (Kl. 1-6)



Foto: S. Mohr

Am Grünen Band, wo einst die Grenzanlagen der DDR waren, gibt es heute artenreiche Biotope wie Bergwiesen, Zwergstrauchheiden, Hecken und Wälder. Wer genauer hinschaut, entdeckt zahlreiche Pflanzen, Tiere oder Tierspuren.

Im Gespräch mit Schäfer, Förster oder Naturführerin erfährst du, wie die Lebensraumbedingungen (wie Boden, Licht, Feuchtigkeit, Struktur) auf den Artenreichtum wirken und wie die verschiedenen Tier- und Pflanzenarten zusammenleben.

Halte Deine Entdeckungen und Erkenntnisse mit Hilfe des Arbeitsblattes fest.

Ein Fenster in die Natur:

Lege aus Hölzern oder Seilen einen Rahmen um die Fläche, die du untersuchen möchtest. Das ist Dein Fenster in die Natur.

1. Wo ist dein Rahmen gelandet? Kreuz an.

- | | |
|---|--|
| <input type="radio"/> Wald / Waldboden / Baumstumpf | <input type="radio"/> Hecke / Waldrand |
| <input type="radio"/> Wiese / Feld / Wegrand | <input type="radio"/> Steinhaufen |
| <input type="radio"/> Weg | <input type="radio"/> |

2. Zähle die verschiedenen Arten auf deiner Untersuchungsfläche. Wie viele und wie oft kommen sie vor?

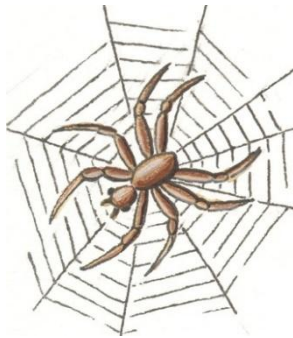
Anzahl			Häufigkeit		
			zahlreich	häufig	einzel
___	Arten	Kräuter, Gräser, Frühblüher	<input type="radio"/>	<input type="radio"/>	<input type="radio"/>
___	Arten	Sträucher	<input type="radio"/>	<input type="radio"/>	<input type="radio"/>
___	Arten	Bäume	<input type="radio"/>	<input type="radio"/>	<input type="radio"/>
___	Arten	Pilze	<input type="radio"/>	<input type="radio"/>	<input type="radio"/>
___	Arten	Insekten, Spinnen	<input type="radio"/>	<input type="radio"/>	<input type="radio"/>
___	Arten	Wirbeltiere	<input type="radio"/>	<input type="radio"/>	<input type="radio"/>

3. Welche Tierspuren entdeckst du? Kreuze an. Siehst du noch was anderes, dann ergänze die Liste.

- | | |
|--------------------------------------|----------------------------------|
| <input type="radio"/> Kot | <input type="radio"/> Höhlen |
| <input type="radio"/> abgenagte Äste | <input type="radio"/> Röhren |
| <input type="radio"/> Spinnennetz | <input type="radio"/> Bodengänge |
| <input type="radio"/> | <input type="radio"/> |

Arbeitsblatt: Artenvielfalt erkennen (Kl. 1-6)

Lebensnetz



Ähnlich eines Spinnennetzes hängt das Vorkommen von Tieren und Pflanzen voneinander und von den Elementen ab. Verbindet die genannten Lebewesen und Elemente mit Linien, die eine Nahrungs- und Lebensraumbeziehungen haben.

Wer frisst wen oder was? Wer brütet wo?
 Wer lebt wovon oder mit wem?
 Braucht ein Tier die Hilfe des anderen Tieres? ...

Zeichnung: Ute Ohlms
 Quelle: Pixiothek TSP

