

Kooperation

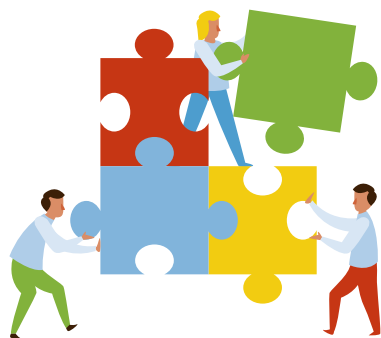
Wir kooperieren eng mit schulischen und psychosozialen Einrichtungen und unterstützen Ratsuchende bei der Suche nach weiteren, individuell passenden Anlaufstellen.

Qualifikation & Reflexion

Zu unseren Teams gehören Psychologinnen und Psychologen sowie Beratungslehrerinnen und Beratungslehrer. Regelmäßige Weiterbildung und Supervision sowie die Tätigkeit in thematischen Arbeitskreisen sind uns wichtig und dienen der Qualitätssicherung unserer Arbeit.

Grenzen unserer Arbeit

Unsere Beratungsangebote können eine eventuell notwendige Psychotherapie nicht ersetzen, jedoch hilfreich ergänzen.



Die aktuelle Telefonnummer Ihrer Ansprechperson im Schulpsychologischen Dienst finden Sie unter:

www.schulpsychologie.schulaemter.de

Wir bitten um Terminvereinbarung.
Sie erreichen uns in den Staatlichen Schulämtern:

**Landkreis Sömmerda, Stadt Erfurt, Stadt Weimar,
Landkreis Weimarer Land**

Staatliches Schulamt Mittelthüringen
Schwanseestraße 9
99423 Weimar

**Landkreis Eichsfeld, Landkreis Nordhausen, Unstrut-
Hainich-Kreis, Kyffhäuserkreis**

Staatliches Schulamt Nordthüringen
Franz-Weinrich-Straße 24
37339 Leinefelde-Worbis

**Stadt Jena, Saale-Holzland-Kreis, Saale-Orla-Kreis, Stadt
Gera, Landkreis Greiz, Landkreis Altenburger Land**

Staatliches Schulamt Ostthüringen
Hermann-Drechsler-Str. 1
07548 Gera

**Landkreis Schmalkalden-Meiningen, Stadt Suhl,
Landkreis Hildburghausen, Landkreis Sonneberg,
Landkreis Saalfeld-Rudolstadt**

Staatliches Schulamt Südthüringen
Hölderlinstraße 1
98527 Suhl

Stadt Eisenach, Wartburgkreis, Landkreis Gotha, Ilmkreis

Staatliches Schulamt Westthüringen
Justus-Perthes-Straße 2a
99867 Gotha

Herausgeber:
Thüringer Ministerium für Bildung, Jugend und Sport, Referat 21, Werner-Seelenbinder-Str. 7, 99096 Erfurt - Titelgrafik: Herr Müller, November 2019

Schulpsychologischer Dienst Thüringen

Psychologische Beratung
für Pädagoginnen & Pädagogen, Eltern sowie
Schülerinnen & Schüler aller Staatlichen Schulen



Vertraulichkeit

Wir behandeln alle Anfragen und Gespräche vertraulich. Wir stehen unter Schweigepflicht.

Unabhängigkeit

Wir orientieren unsere Beratung ausschließlich an den Anliegen der Ratsuchenden und an fachlichen Kriterien.

Freier Zugang

Ratsuchende können sich direkt, ohne Vermittlung durch Dritte oder Vorbedingungen, an uns wenden.

Systemisch-lösungsorientierter Ansatz

In unserer Beratung konzentrieren wir uns auf Ihre Stärken und Kompetenzen und die Ressourcen in Ihrem sozialen Umfeld. Wir suchen gemeinsam nach realistischen Lösungen.

Freiwilligkeit

Eine Beratung ist dann erfolgversprechend, wenn die Ratsuchenden selbst zu Veränderungen motiviert sind.

Kostenfreiheit

Unsere Angebote sind für alle Ratsuchenden kostenfrei.

Für Schulleitungen, Lehrkräfte, Erzieherinnen und Erzieher

Wir unterstützen Pädagoginnen und Pädagogen durch ...

- Einzel-Coaching und Supervision zu beruflichen Anforderungen und Zielen,
- Gruppensupervision und Fallbesprechungsgruppen,
- Beratung z. B. im Umgang mit Schülerinnen und Schülern, Eltern, Kolleginnen und Kollegen, mit beruflichen Belastungen sowie Erfahrungen mit physischer und psychischer Gewalt

Für Teams, Kollegien und Steuergruppen

Zu unserem Angebot gehören ...

- Beratung und Begleitung im Rahmen von Team- und Schulentwicklungsprozessen,
- Schulinterne Fortbildungen zu pädagogisch-psychologischen Themen, z. B. Kommunikation, Stressbewältigung und Gesundheitsförderung, interkulturelle Kompetenz,
- Beratung und Vermittlung bei Konflikten,
- Akutintervention und Nachsorge bei schulischen Krisenfällen.

Wenn wir selbst Beratungs- und Fortbildungsbedarfe nicht erfüllen können, unterstützen wir gern die Suche nach passenden Beratungsangeboten, Referentinnen und Referenten.

Aktuelle Angebote zu Fortbildungen und Fallberatungen finden Sie unter: www.schulportal-thuringen.de/catalog

Kennen Sie die Beratungslehrkraft Ihrer Schule? Sie können bei Schulschwierigkeiten und Fragen zur Schullaufbahn als Erste angesprochen werden. Kontaktdaten erfahren Sie an Ihrer Schule oder bei uns.

Für Schülerinnen und Schüler

Manchmal läuft es mit der Schule einfach nicht rund. Wir sind für Schülerinnen und Schüler da, z. B. wenn ...

- Schwierigkeiten mit Lehrkräften, Mitschülerinnen oder Mitschülern auftreten,
- ein sehr belastendes Erlebnis stattgefunden hat,
- das Lernen schwerfällt oder die Konzentration nicht gelingt,
- Angst vor Prüfungen oder vor der Schule zum Problem wird.

Für Eltern

Schulschwierigkeiten sind nichts Ungewöhnliches. Wir beraten Eltern bei Themen wie ...

- schulischen Krisenfällen, Konflikten und Mobbing,
- Lernen, Motivation und Konzentration von Kindern.

Gern sind wir behilflich, langfristige Unterstützungsmöglichkeiten in der Region zu finden.