

Biotrack am Rothenbach mit der App „OsmAnd“

Die App „OsmAnd“

„OsmAnd“ ist eine kostenlose Karten- und Navigations-App für Smartphones. Das Akronym steht für „Open Street Map Automated Navigation Directions“ und kann als „Automatisches Navigieren auf frei erhältlichen Karten“ übersetzt werden. Bei dieser Open Street Map (OSM) handelt es sich um eine detailgenaue und ständig erweiterte Weltkarte. Zentraler Vorteil ist, dass das zugehörige Kartenmaterial komplett offline verfügbar ist und die App auch in entlegenen Regionen ohne Internetempfang vollumfänglich genutzt werden kann.¹



Voraussetzungen

- Android- oder Applesystem (auch Blackberry)
- GPS-Empfänger
- Installation der App „OsmAnd“ (Google Play Store)
- Installation der Karten
 - o „Deutschland Thüringen“
 - o „Übersichtskarte der Welt“
- Aktivierung von Plugins
 - o Streckenaufzeichnung („OsmAnd“ → „Plugins“ → „Streckenaufzeichnung“)
 - o Audio/Video-Notizen („OsmAnd“ → „Plugins“ → „Audio/Video-Notizen“)

¹ Raatz, R. T. (2016): OsmAnd Anleitung: Kostenlose Karten- und Navigations App. <http://www.smartphone-tipp.de/apps/anleitung-osmand/> (zugegriffen: 6. April 2016).

² Karte: Data is powered by OpenStreetMap ODbL, © <https://www.openstreetmap.org/copyright> All rights belong to OsmAnd app, Copyright © 2010-2019 OsmAnd BV.

Zeichnung und Foto: Luise Knoblich



Vorgehensweise

- Anschalten des GPS-Empfängers
- Öffnen des E-Mail-Programms
- Öffnen der E-Mail
- Tippen auf GPX-Dateien im Anhang
 - o „Naturwanderung Heberndorf“
- wenn Track nicht automatisch mit „OsmAnd“ geöffnet und auf Karte angezeigt wird:
→ Öffnen mit „OsmAnd“³

Technische Exkursionsvorbereitung

- Smartphone aufladen
- App „OsmAnd“ und die zwei Karten (Thüringen und Welt) installieren
- Track (Naturwanderung Heberndorf, s. Abb. 1) auf Smartphone laden
- externen Akku („powerbank“) einpacken

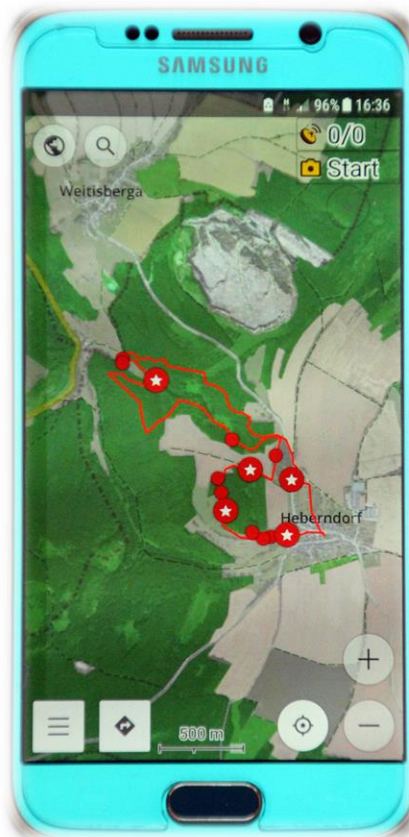


Abb. 1. Smartphone-Ansicht: „OsmAnd“-Karte der GPS-Naturwanderung im Biotopverbund Rothenbach bei Heberndorf (Karte: Data is powered by OpenStreetMap ODbL, © <https://www.openstreetmap.org/copyright> All rights belong to OsmAnd app, Copyright © 2010-2019 OsmAnd BV).

³ Data is powered by OpenStreetMap ODbL, © <https://www.openstreetmap.org/copyright> All rights belong to OsmAnd app, Copyright © 2010-2019 OsmAnd BV.
Foto: Luise Knoblich

