

## Experimente zum Thema Wasser

### Pfefferkörner in Mineralwasser

#### Beschreibung

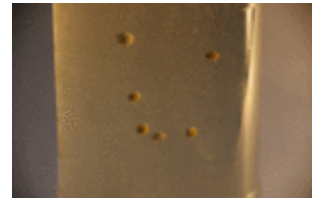
---

***Ist das Wasser spritzig genug, dann sehen wir einen "Mineralwasserfahrstuhl". Die Pfefferkörner sinken und steigen wieder nach oben - allerdings nicht ewig.***

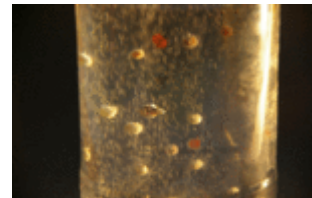
In eine große 1,5 Liter Mineralwasser (spritzig, also mit viel Kohlendioxid) wurden ganze Pfefferkörner geworfen. Die Körner beginnen munter zu tanzen. Nach einem kurzen Moment sinken viele zu Boden, um gleich wieder aufzusteigen.

Grund dafür ist das Kohlendioxid, welches sich an den Pfefferkörnern anlagert, den Auftrieb vergrößert und die Pfefferkörner aufsteigen lässt. Kommen die Körner an der Oberfläche an, dann platzen die Kohlendioxidbläschen und die Körner sinken zu Boden.

Der Vorgang verliert im Laufe der Zeit an Dynamik, da immer mehr gelöstes Kohlendioxid das Wasser verlässt.



Die Pfefferkörner sinken ...



... und steigen immer wieder, solange Kohlendioxid im Wasser gelöst ist.

Alle Fotos:

© A. Tillmann