

## Thema Wasser

### Warum perlt Wasser von manchen Blättern?

#### Informationstext

---

***Auf manchen Blättern sehen wir fast kugelige Wassertropfen, die von den Oberflächen abperln - was hat es damit auf sich?***

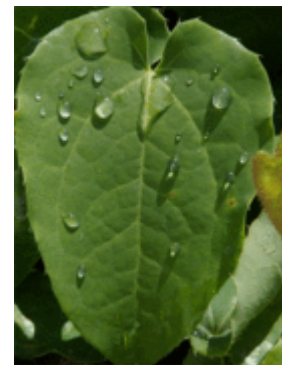
Wassertropfen, die sich selbst überlassen werden, bilden eine Kugelform. Vielleicht habt Ihr schon mal Bilder von Astronauten im All gesehen, die kleine Wassermengen aus einer Fläche drücken: durch die Raumstation schweben kleine oder größere Kügelchen. Ursache für dieses Verhalten ist die so genannte Oberflächenspannung. Sie sorgt dafür, dass Wassertropfen ihre Oberfläche verkleinern möchten. Das geht eben am besten mit einer Kugel.

Trifft nun der Wassertropfen auf Blätter bestimmter Pflanzen, bei denen eine Wasser abweisende Oberfläche herrscht, so kann er die Oberfläche nicht benetzen. Er bleibt als mehr oder weniger ausgeprägte, abgeflachte Kugel auf dem Blatt liegen. Oftmals perln diese Tropfen sehr leicht ab und nehmen dabei andere, kleinere Tröpfchen oder auch kleine Staubkörner mit. Dieser Effekt wird auch "Lotoseffekt" genannt, weil auf Lotosblättern eine besonders große Wasserabweisung besteht.

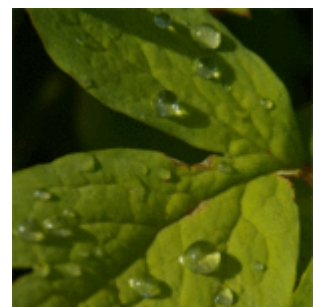
Für Kinder kann es interessant sein, mal die Blätter von verschiedenen Pflanzen mit Wasser zu beträufeln und zu beobachten, welche Pflanzen einen Lotoseffekt haben.



Wasser perlt oft von Blättern ab ...



... oder bleibt auf den Blättern liegen, ohne sie zu benetzen.



Meist nimmt es dann fast eine Kugelgestalt an.

Alle Fotos:

© A. Tillmann