

# Hamster Einstellungen

## Medienkompetenzentwicklung (E-Mail und Sicherheit) - Doppel-Klassenstufe 5/6

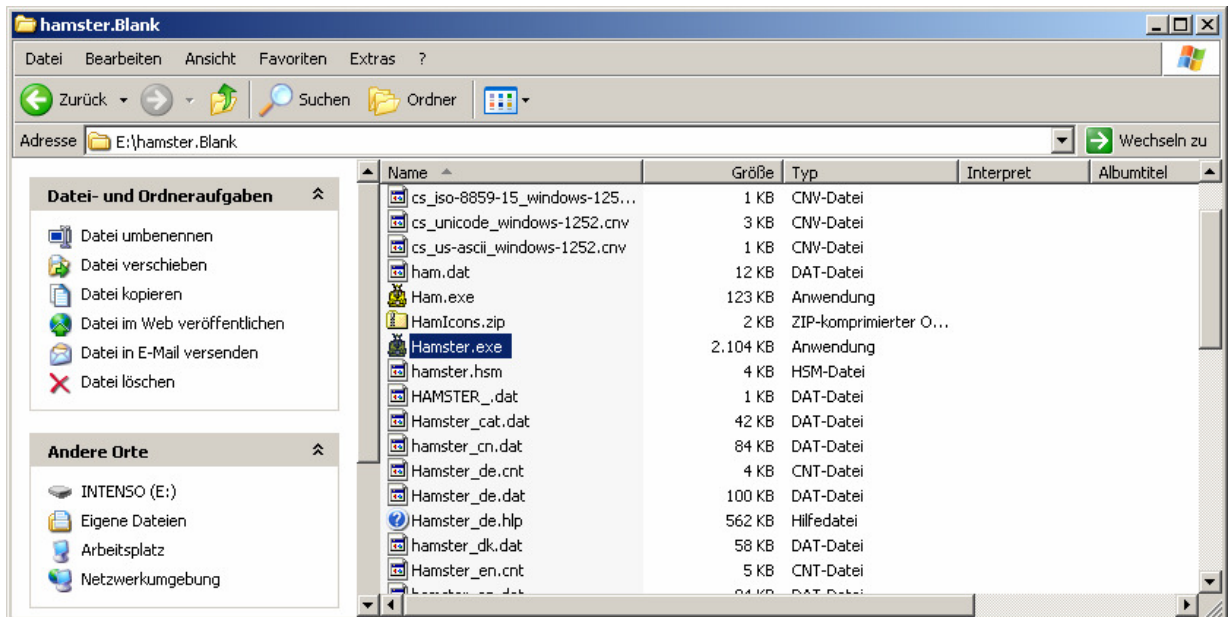
### Impulsbeispiel für die Kursplanimplementation

---

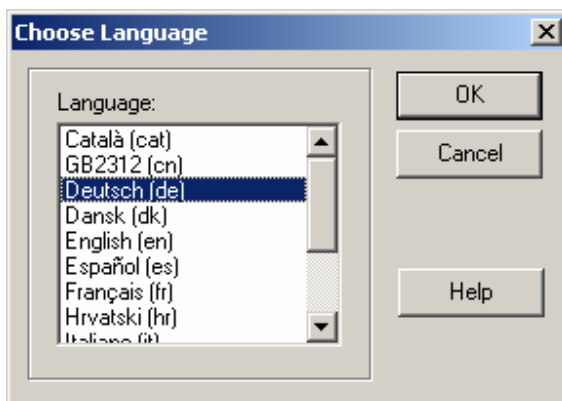
#### Hamster-Server einrichten

IP-Adresse im Netzwerk in meiner Umgebung: 192.168.0.100 = xxx.xxx.xxx.xxx

- Hamster entpacken, hamster.exe starten



- Sprache wählen



- Installation läuft vollständig durch , danach Server Konfigurieren (siehe unten)

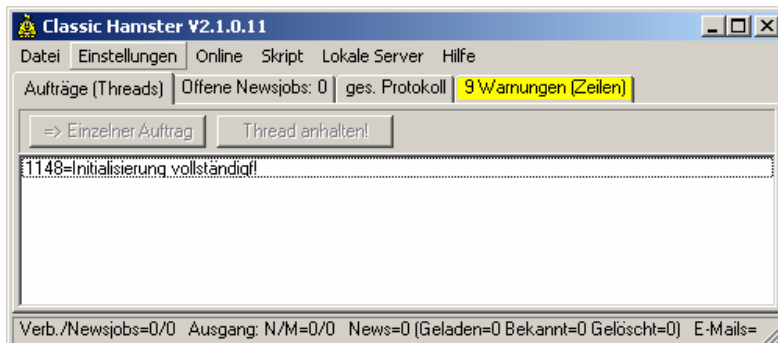


# Hamster Einstellungen

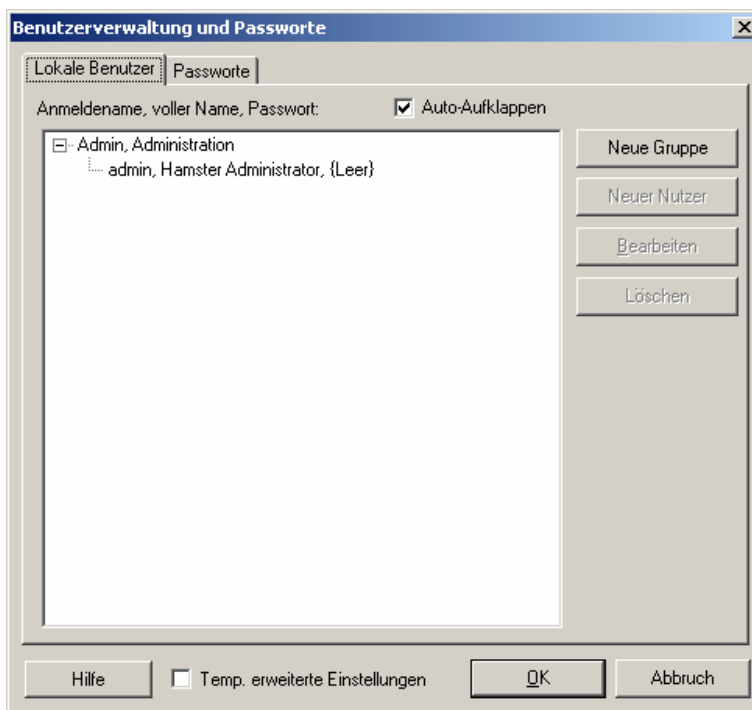
## Medienkompetenzentwicklung (E-Mail und Sicherheit) - Doppel-Klassenstufe 5/6

### Impulsbeispiel für die Kursplanimplementation

---



- Einstellungen --> Benutzerverwaltung



- admin-Passwort ändern
- Benutzergruppe einrichten (optional) --> Neue Gruppe
  - Name, Beschreibung, Reiter: Mail (hat Postfach - POP3-Client und E-Mail senden erlaubt)
- Nutzer einrichten (Pflicht) --> Benutzergruppe wählen --> Neuer Nutzer
  - Benutzername, Passwort ändern!, Reiter: Mail (lokale E-Mail-Adresse, darf E-Mail senden)
  - z.B. : [anton@xxx.xxx.xxx.xxx](mailto:anton@xxx.xxx.xxx.xxx)



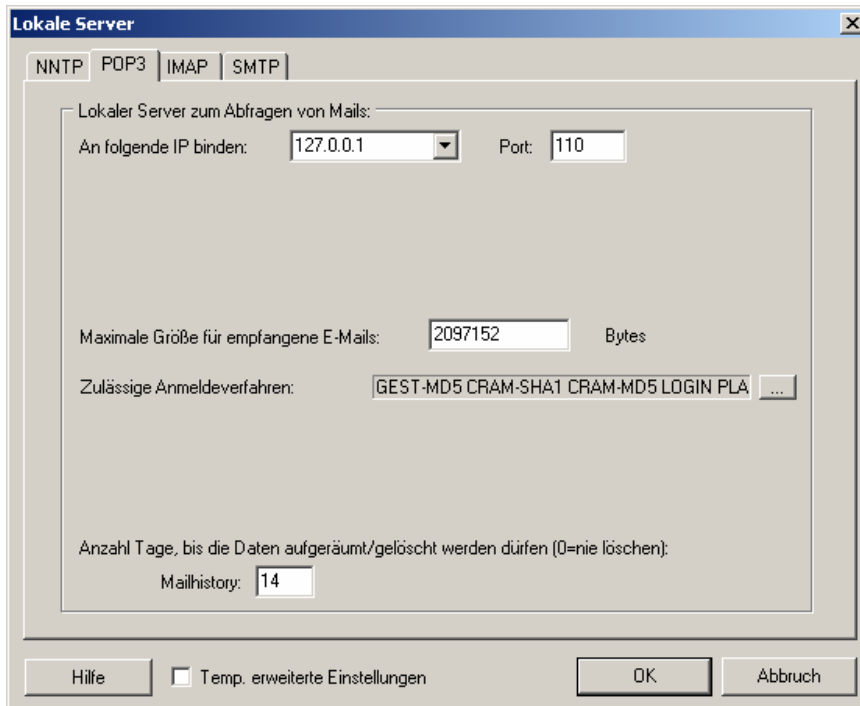
# Hamster Einstellungen

## Medienkompetenzentwicklung (E-Mail und Sicherheit) - Doppel-Klassenstufe 5/6

### Impulsbeispiel für die Kursplanimplementation

---

- Einstellungen --> Lokale Server



- Reiter: POP3 (An folgende IP binden: xxx.xxx.xxx.xxx [Auswahl der eigenen IP], Port: 110)
- Reiter: SMTP (An folgende IP binden: xxx.xxx.xxx.xxx [Auswahl der eigenen IP], Port: 25, SMTP AUTH)
- Klienten einrichten (E-Mail-Programm z.B. Thunderbird)

