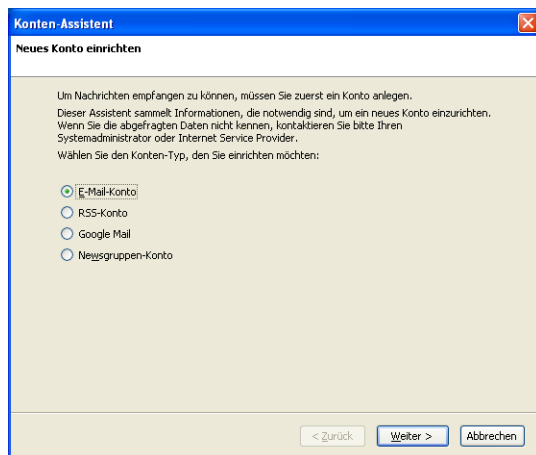


E-Mail-Programm Einstellungen

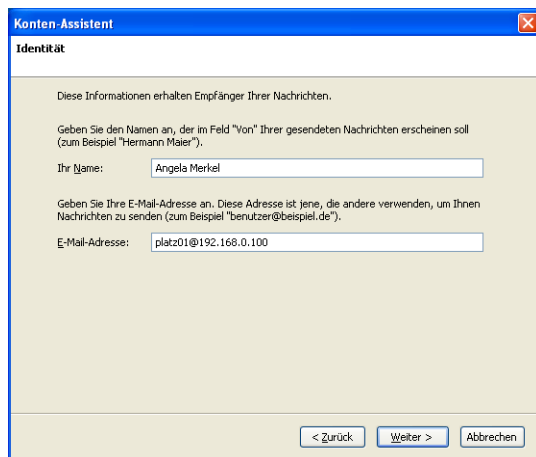
Medienkompetenzentwicklung (E-Mail und Sicherheit) - Doppel-Klassenstufe 5/6

Impulsbeispiel für die Kursplanimplementation



Neues Konto einrichten

Nach dem Start des Installationsprogramm erscheint die Aufforderung die Art des einzurichtenden Kontos zu wählen: E-Mail-Konto

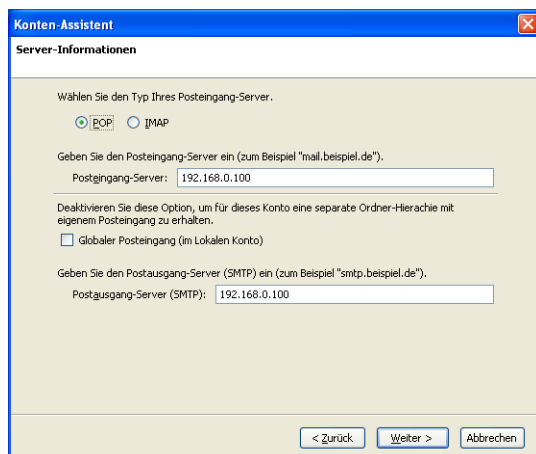


Identität

Ihr Name ist frei wählbar. Für den Lehrer kann ein offensichtlich falscher gewählt werden, für die Schüler sollte der Benutzername genommen werden (platzXX).

Die E-Mail-Adresse muss in Benutzername und der IP-Adresse des Hamster-Servers übereinstimmen:

platzXX@192.168.0.100



Server-Informationen

Protokoll: POP

Die Namen des Posteingangsservers und des Postausgangsservers sind identisch mit der IP des Hamster-Servers:

192.168.0.100

Die Option Globaler Posteingang kann unsere diese Zwecke ignoriert werden.



E-Mail-Programm Einstellungen

Medienkompetenzentwicklung (E-Mail und Sicherheit) - Doppel-Klassenstufe 5/6

Impulsbeispiel für die Kursplanimplementation

Konten-Assistent

Benutzernamen

Geben Sie den Benutzernamen ein, der Ihnen vom E-Mail-Provider gegeben wurde (zum Beispiel "Tinaier").

Posteingang-Server Benutzername:

Ihr Postausgang-Server (SMTP) "192.168.0.100" ist identisch mit dem Posteingang-Server, Ihr Benutzername des Posteingang-Server wird zur Identifikation genutzt. Sie können die Einstellungen des Postausgang-Server unter "Extras" > "Konten..." ändern.

< Zurück Weiter > Abbrechen

Benutzernamen

Hier muss der im Hamster-Server hinterlegte Benutzername stehen!

Konten-Assistent

Konten-Bezeichnung

Geben Sie eine Bezeichnung für das Konto ein, mit der das Konto im Programm erscheinen soll (zum Beispiel "Arbeits-Konto", "Privat-Konto" oder "News-Konto").

Konten-Bezeichnung:

< Zurück Weiter > Abbrechen

Konten-Bezeichnung

Die Konten-Bezeichnung ist beliebig!
Es kann die vorgeschlagene Bezeichnung übernommen werden.

Konten-Assistent

Zusammenfassung

Bitte prüfen Sie, ob die Angaben korrekt sind:

Konten-Bezeichnung:	Agela Merkel - platz01@192.168.0.100
E-Mail-Adresse:	platz01@192.168.0.100
Posteingang-Server Benutzername:	platz01
Posteingang-Server:	192.168.0.100
Typ des Posteingang-Server:	POP3
Postausgang-Server (SMTP) Benutzername:	platz01
Postausgang-Server (SMTP):	192.168.0.100

Nachrichten jetzt herunterladen

Klicken Sie "Fertig stellen", um diese Einstellungen zu speichern und den Konten-Assistenten zu beenden.

< Zurück Fertig stellen Abbrechen

Zusammenfassung

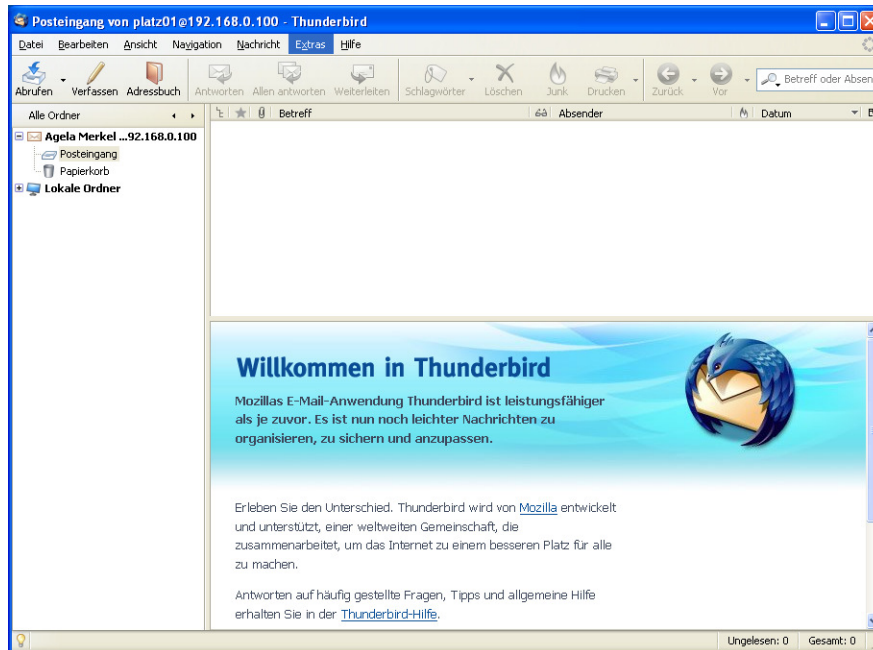
Auf dieser Seite ist die Option Nachrichten jetzt herunterladen standardmäßig aktiviert. Diesen Haken entfernen, um das Herunterladen später selbst zu auszulösen.



E-Mail-Programm Einstellungen

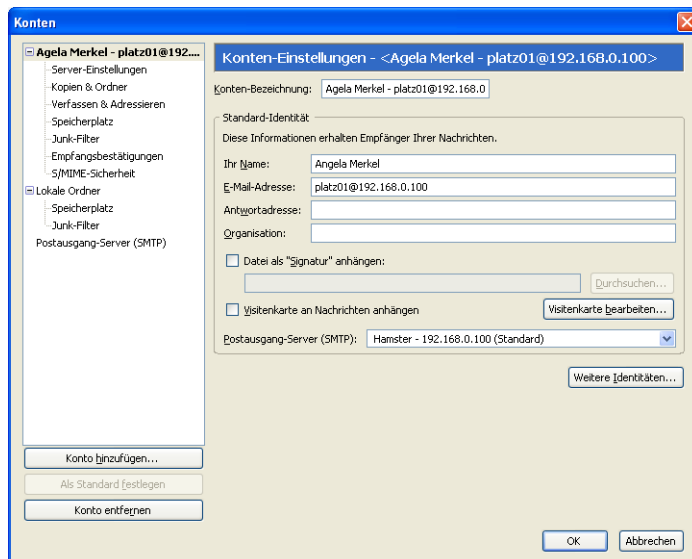
Medienkompetenzentwicklung (E-Mail und Sicherheit) - Doppel-Klassenstufe 5/6

Impulsbeispiel für die Kursplanimplementation



Der Browser öffnet sich erstmals.

Wählen Sie im Menü Extras den Befehl Konten-Einstellungen.



Konten-Einstellungen

Hier erscheinen die vorher eingegebenen Informationen.

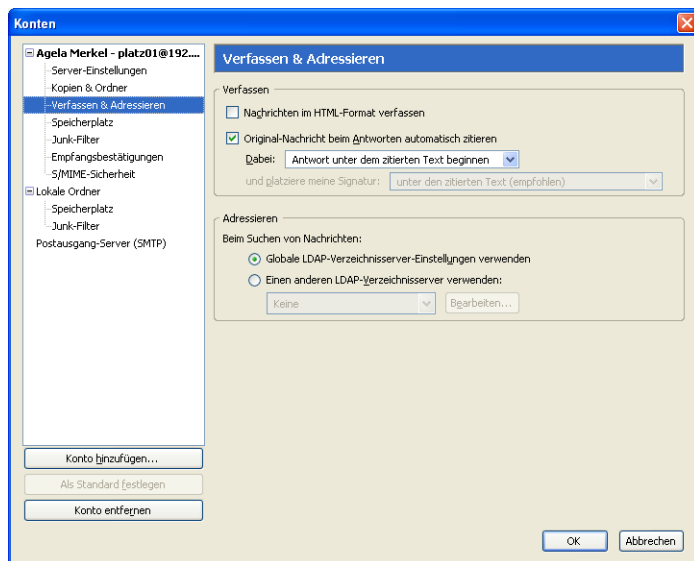
Verfassen & Adressieren auswählen.



E-Mail-Programm Einstellungen

Medienkompetenzentwicklung (E-Mail und Sicherheit) - Doppel-Klassenstufe 5/6

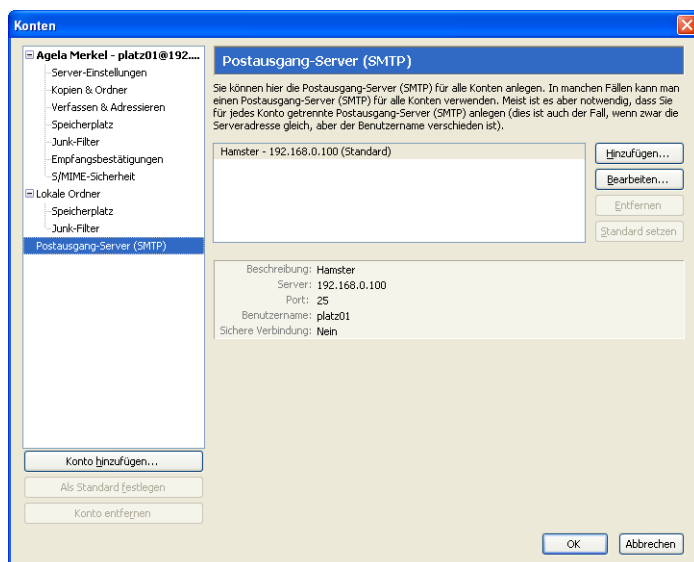
Impulsbeispiel für die Kursplanimplementation



Verfassen & Adressieren

Deaktivieren Sie das Verfassen der Nachrichten im HTML-Format.

Postausgang-Server (SMTP) auswählen.



Postausgang-Server (SMTP)

Hier können Sie die Einstellungen für den SMTP-Server bearbeiten.

Hamster – Eintrag auswählen und Bearbeiten klicken.



SMTP-Server

Benutzername und Passwort verwenden aktivieren, bei Benutzername platzXX eintragen.

Fertig!

