

Aufgabe zu erneuerbaren Energien – Concept-Map

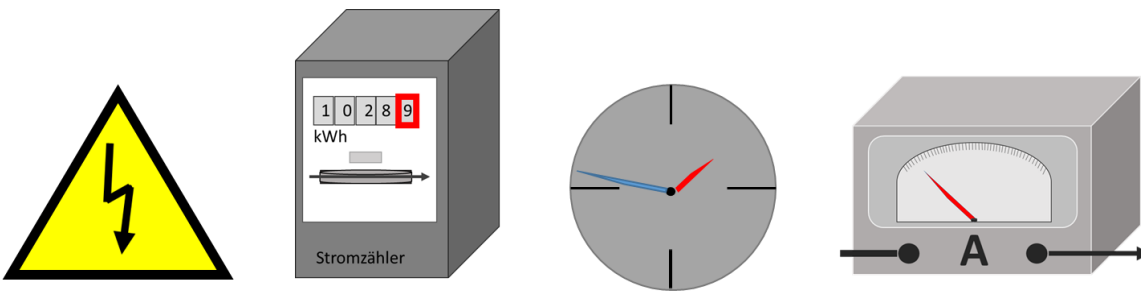
In den letzten Wochen (Tagen) habt ihr vieles über die erneuerbaren Energien gelernt. Dieses Wissen sollt ihr nun in der Gruppe besprechen. Fasst eure Ergebnisse in Form einer Concept-Map (auf einem DIN-A3-Tonpapier) zusammen.

Was ist eine Concept-Map?

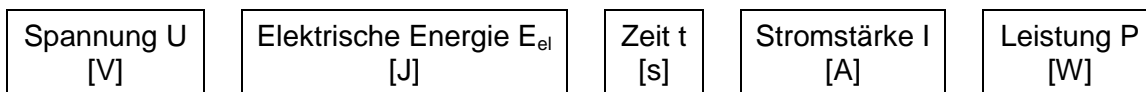
Beispiel zum Thema: Physikalische Größen

Gegeben:

Bilder:



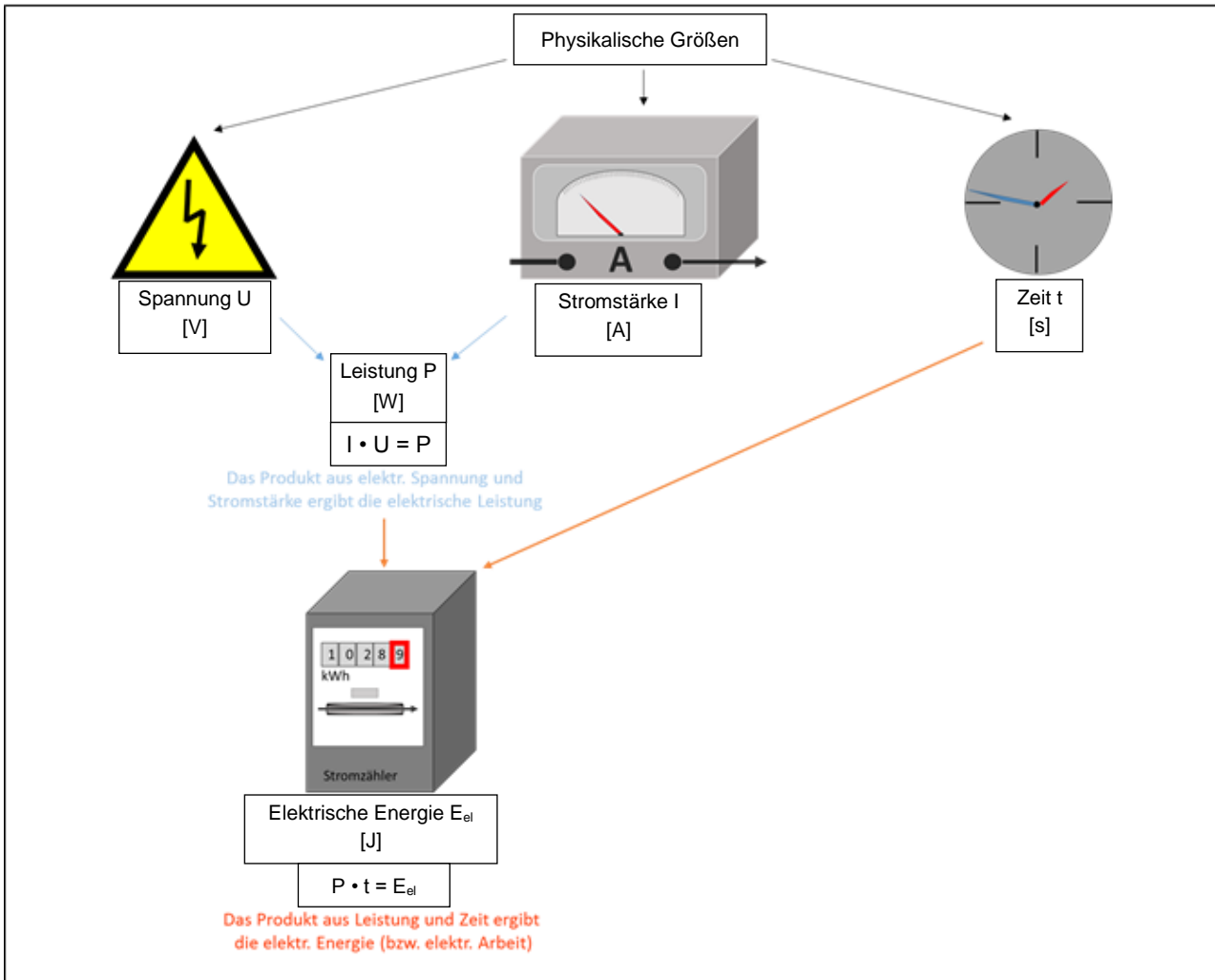
Begriffe:



Formeln:



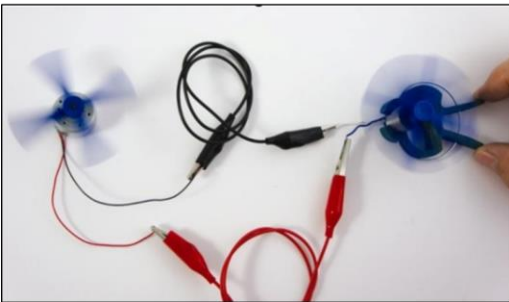
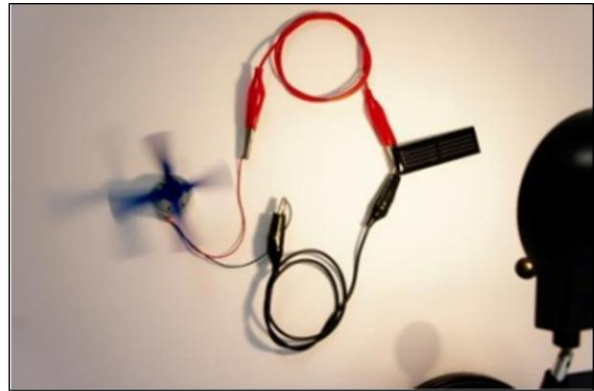
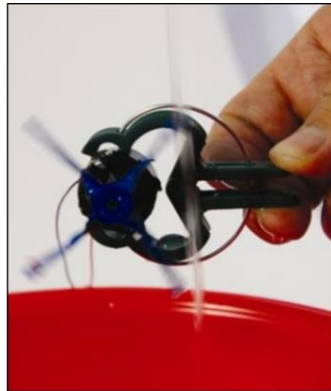
Lösung (Concept-Map):



- Die Bilder und Begriffe helfen euch dabei, euer Wissen zu sammeln und zu sortieren. Baut diese Hilfen in eure Concept-Map ein.
- Zeigt Relationen mithilfe von Pfeilen auf und vergesst nicht, diese mit Erklärungen zu beschriften.
- Besprecht euch zuerst und ordnet die Begriffe den jeweiligen Bildern zu. Überlegt euch, welche Versuche ihr in den letzten Schulstunden durchgeführt habt und was ihr gelernt habt. Tragt euer Wissen zusammen und erstellt dann die Concept-Map.

(Achtet auf eine korrekte Fachsprache.)

Bilder



Begriffe

- Sonne
- Wasser
- Wind
- Wasserstoff
- Chemische Energie
- Elektrische Energie
- Solarenergie
- Potentielle Energie
- Windkraft
- Elektrolyse
- Energieumwandlung
- Form und Fläche des Propellers
- Verhältnis der Gasmengen
- Fallhöhe des Wassers
- Leistung
- Windstärke
- Sauerstoff
- Brennstoffzelle
- Leistung der Windturbine
- Spannung
- Stromstärke
- Höhenenergie
- Wasserkraft
- Windenergie
- Reihenschaltung
- Parallelschaltung
- Lichtstärke
- Regenerative Energien