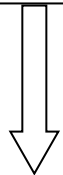


Vorschlag für ein Tafelbild bzw. Hefteintrag

So kann ich Kalk im Wasser schnell nachweisen:

Teststäbchen mit Skala

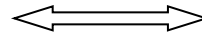


Auf der Waschmittelpackung kann ich nachschauen.
Waschmittel enthalten auch Zusatzstoffe.

Bei welchem Wasser brauche ich mehr Seife?

„weiches“ Wasser

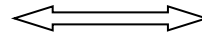
Viel
Schaum



„hartes“ Wasser

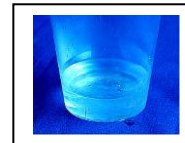
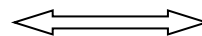
Wenig
Schaum

Teelöffel
sauber



Kalkab-
lagerung

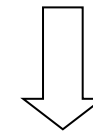
Klares
Wasser



wenig Seife



mehr Seife



Ich achte auf die richtige
Dosierung!

