

Material 2.1.1

I¹ „Zuordnungen aus dem Alltag“

Nutze das Zusatzmaterial und vervollständige durch eine sinnvolle Zuordnung der folgenden Angaben!

„zurückgelegte Strecke bei einer Autofahrt“;

„Umfang eines Quadrats“

<i>Anzahl der Tiere</i>	<i>Futternvorrat</i>
<i>Anzahl der Schritte</i>	<i>zurückgelegte Strecke</i>
<i>Länge einer Quadratseite</i>	
<i>Größe eines Grundstückes</i>	<i>Grundstückspreis</i>
	<i>Fahrzeit</i>

II „Zuordnungen aus dem Alltag“

Ordne folgende Angaben jeweils sinnvoll paarweise einander zu! Eine Angabe bleibt übrig. Finde dazu eine passende Zuordnung!

Anzahl der Tiere – Anzahl der Schritte – Länge einer Quadratseite – Größe eines Grundstückes – Futternvorrat – zurückgelegte Strecke bei einer Autofahrt – Grundstückspreis – Fahrzeit – Umfang eines Quadrat

Lösung

I und II „Zuordnungen aus dem Alltag“

<i>Anzahl der Tiere</i>	<i>Futternvorrat</i>
<i>Anzahl der Schritte</i>	<i>zurückgelegte Strecke</i>
<i>Länge einer Quadratseite</i>	<i>Umfang eines Quadrats</i>
<i>Größe eines Grundstückes</i>	<i>Grundstückspreis</i>
<i>zurückgelegte Strecke bei einer Autofahrt</i>	<i>Fahrzeit</i>

II „Zuordnungen aus dem Alltag“

Ordne folgende Angaben jeweils sinnvoll paarweise einander zu! Eine Angabe bleibt übrig. Finde dazu eine passende Zuordnung! Gib mindestens zwei weitere Paare an!

Anzahl der Tiere – Anzahl der Schritte – Länge einer Quadratseite – Größe eines Grundstückes – Futternvorrat – zurückgelegte Strecke bei einer Autofahrt – Grundstückspreis – Fahrzeit – Umfang eines Quadrat

¹ Im Nachfolgenden werden mit I, II, III die Anforderungsbereiche entsprechend der Nationalen Bildungsstandards angegeben.

Material 2.1.1

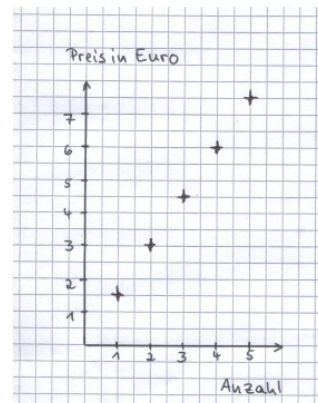
I „Eintritt Sportwettkampf“

Der Eintritt zu einem Sportwettkampf kostet pro Kind 1,50 €. Wie viel müssen drei Kinder bezahlen?

Lösung

II „Eintritt Sportwettkampf“

Anzahl der Kinder	Preis in €
1	1,50
2	3,00
3	4,50
4	6,00
5	7,50



II „Eintritt Sportwettkampf“

Der Eintritt für einen Sportwettkampf kostet pro Kind 1,50 Euro.

Stelle die Preise für 1 bis 5 Kinder in einer Tabelle und einem Diagramm dar!
Hinweis: Nutze das Zusatzmaterial!

III „Eintritt Sportwettkampf“

Eintrittspreise für einen Sportwettkampf:

	Preis pro Person
Erwachsene	3,00 €
Rentner	2,00 €
Kinder	1,50 €
Gruppentarif (ab 10 Kinder)	1,00 €

Stelle die Preise für verschiedene Anzahl von Kindern in einer Tabelle und in einem Diagramm dar!

Material 2.1.1

I „Wandertag“

Die Klasse 5a benötigt für eine Strecke von 1 km 12 Minuten.

Wie viel Zeit benötigt die Klasse 5a für 3 km?

Nutze zur Lösung folgende Tabelle!

Weg in km	Zeit in min
1	
3	

Die Klasse 5a benötigt für 3 km

Lösung

I; II und III

„Wandertag“

Weg in km	Zeit in min
5	60
1	12
3	36

Die Klasse 5a benötigt für 3 km **36 Minuten**.

II „Wandertag“

Die Klasse 5a benötigt für eine Strecke von 5 km 60 Minuten.

Wie viel Zeit benötigt die Klasse 5a für 3 km?

Nutze zur Lösung folgende Tabelle!

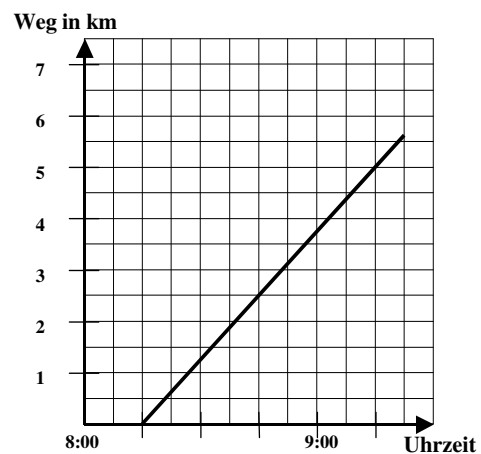
Weg in km	Zeit in min
5	
1	
3	

Die Klasse 5a benötigt für 3 km

III „Wandertag“

Im Diagramm ist der Verlauf einer Wanderung der Klasse 5a dargestellt. Wie viel Zeit benötigt die Klasse 5a für 3 km?

Schreibe deinen Lösungsweg vollständig und übersichtlich auf!



Material 2.1.1

Zusatzmaterial zu „Zuordnungen aus dem Alltag“

<i>Anzahl der Tiere</i>	<i>Futternvorrat</i>
<i>Anzahl der Schritte</i>	<i>zurückgelegte Strecke</i>
<i>Länge einer Quadratseite</i>	
<i>Größe eines Grundstückes</i>	<i>Grundstückspreis</i>
	<i>Fahrzeit</i>

Zusatzmaterial zu „Eintritt Sportwettkampf“

