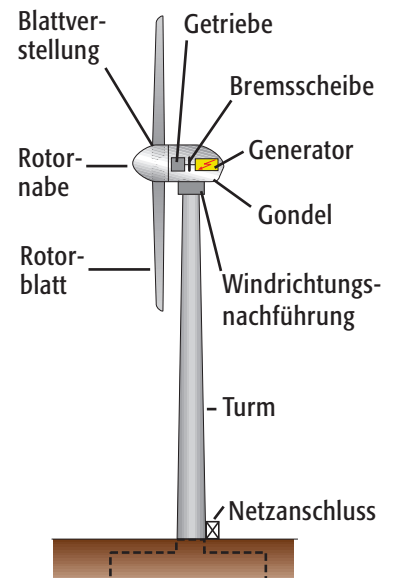
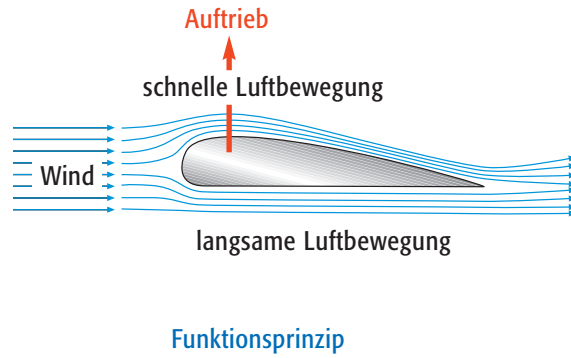


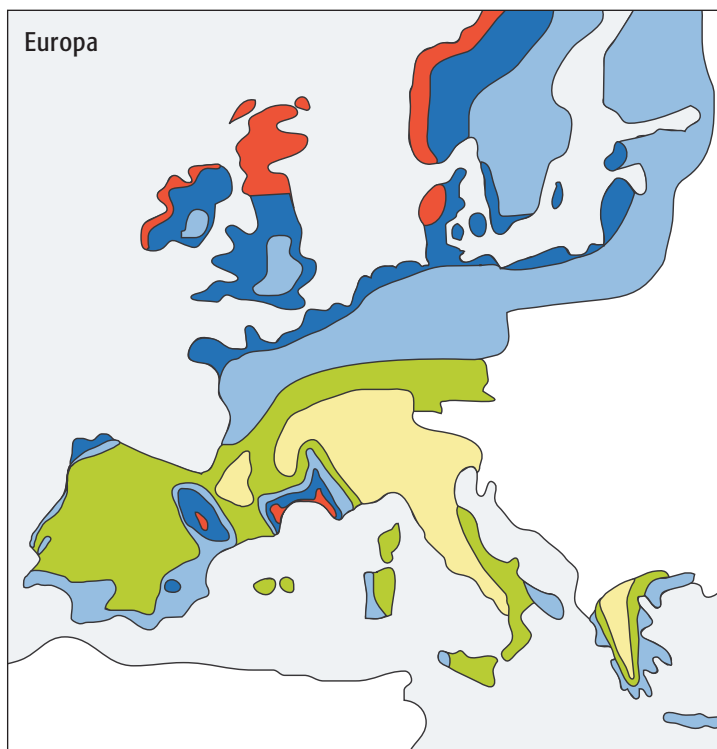
# Energie aus Wind.

## Windkraftanlage.



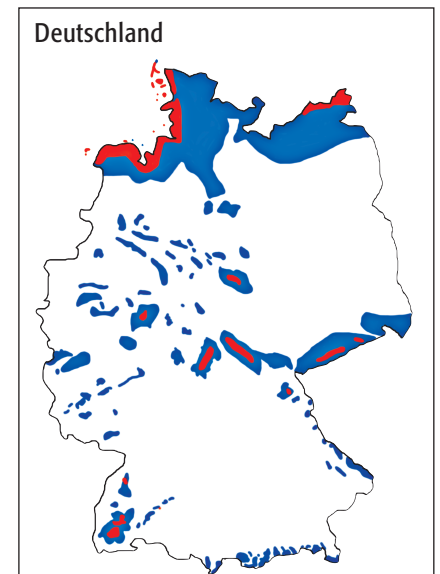
## Windstärken.

Quelle: Wirtschaftsverband Windkraftwerke



Mittlere Windgeschwindigkeit in 10 m Höhe (m/s)

- >6 bis >11,5
- 5 bis 11,5
- 4,5 bis 10,0
- 3,5 bis 8,5
- <3,5 bis <7,0
- keine Angabe



Mittlere Windgeschwindigkeit in 10 m Höhe (m/s)

- 4 bis 5
- >5