

„MEININGEN – MUSENHOF ZWISCHEN WEIMAR UND BAYREUTH“



*Ausstellung in den Meininger Museen
Schloss Elisabethenburg, Speisezimmer*

VOR- UND NACHNAME:

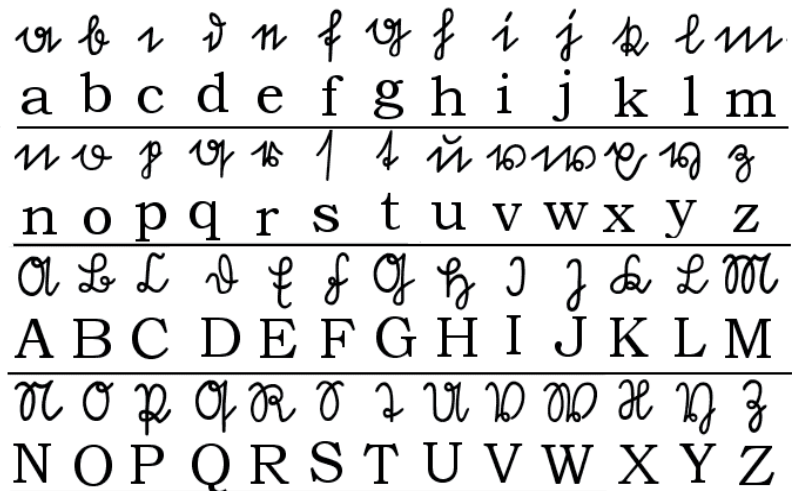
KLASSE:

Eine Schreibübung mit Helene *Klassenstufen 3 bis 10*

Herzog Georg II., seine Frau Helene von Heldburg und die Beamten des Hofes schrieben noch alles mit der Hand, Tagebücher, Briefe und Befehle. Sogar die Speisekarte, die im Herzoglichen Speisezimmer zu sehen ist.

Jedoch kannten sie noch keinen Computer, noch nicht einmal Kugelschreiber. Sie schrieben mit Feder und Tintenfaß, ähnlich wie dein Füller. Damit alles richtig gelesen wurde, mußte man ordentlich schreiben.

Auch die Schrift sah anders aus als heute. Hier das Alphabet in altd deutscher Schrift (Sütterlin):



UND NUN VERSUCHE ES SELBST!

1. Schreibe drei verschiedene Buchstaben des alten Alphabetes.

.....

2. Versuche, deinen Vor- und Nachnamen zu schreiben.

.....

3. Lies das folgende Wort:

Lebemannmü

Wie heißt die Beilage der Mittagstafel vom 15. März 1891?

.....

4. Wiederhole das Wort hier:

.....

Probiere, zwei andere Speisen der Speisekarte abzuschreiben.

.....