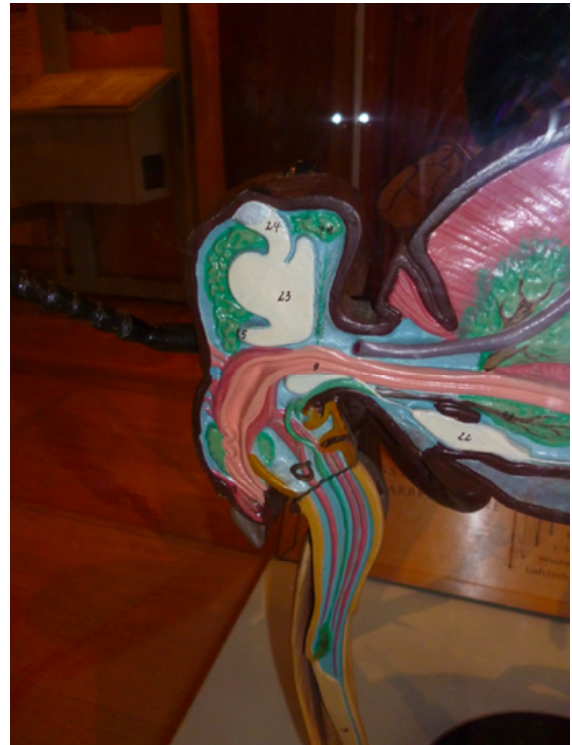


Arbeitsblatt: Vom Nektar zum Honig

Gehe zu dem Objekt, von dem dieser Ausschnitt stammt. Suche am Modell den Honigmagen der Biene (rosa, Nr.10).

**Aufgabe 1:** Wie transportiert die Biene den Nektar aus der Blüte in den Honigmagen? Verfolge dazu den Weg des Nektars durch die Organe, die rosa dargestellt sind und beschreibe ihn:



---

---

---

---

---

---

---

---

---

---

**Aufgabe 2:** Wie groß ist der Honigmagen in Wirklichkeit? Und wie viele Bienen können mit einem Fingerhut Nektar ihren Honigmagen füllen?

---

---

---

---

(Tipp: Die Antworten findest Du im Treppenhaus an der Wand und in einem Holzrähmchen)

**Aufgabe 3:** Auf der folgenden Internetseite findest du ein Poster zur Honigbiene und weitere Aufgabenblätter. Bearbeite das dort vorhandene Arbeitsblatt „Vom Nektar zum Honig“.

<http://www.schulportal-thueringen.de/web/guest/media/detail?tspi=2302>