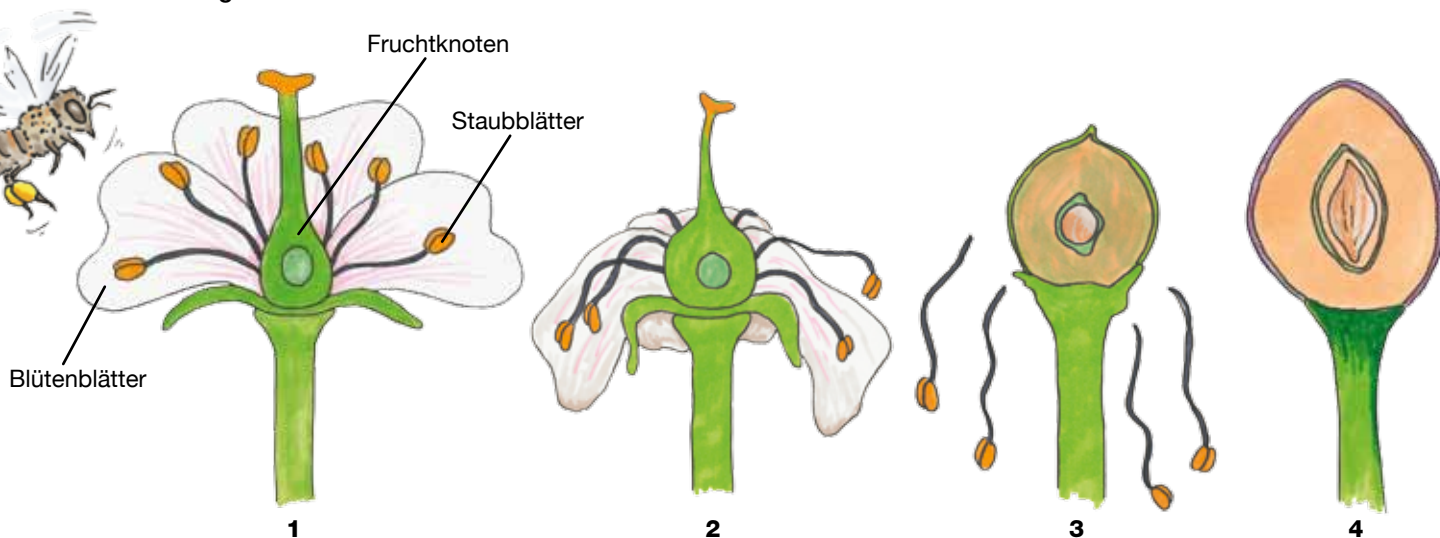


Aufgabe:

Die Zeichnungen zeigen dir die Entwicklung von der Blüte eines Pflaumen- oder Zwetschgenbaums bis zur reifen Pflaume oder Zwetschge, die du essen kannst. Sortiere die Texte in die richtige Reihenfolge. Ob sie richtig ist, zeigt dir das Lösungswort.



- L** Die Blüte ist befruchtet worden und die Blütenblätter verwelken. Der Fruchtknoten schwillt immer mehr an.
- U** Zwischen Juni bis Oktober ist es soweit: Die Pflaumen/Zwetschgen sind reif! Im Inneren der Frucht liegt der Stein und darin befindet sich der Samen. Aus diesem Samen kann ein neuer Baum wachsen.
- B** Die Bienen werden von der Farbe und dem Duft der Blüten angelockt. Sie nehmen Nektar aus den Blüten auf. Dabei übertragen sie Polen von den Staubblättern einer Blüte auf den Fruchtknoten einer anderen Blüte und bestäuben sie so.
- A** Es bildet sich mehr und mehr Fruchtfleisch und die Frucht wächst. Die Staubblätter fallen ab.

Lösungswort: Pflaumen/Zwetschgen sind 1 2 3 4 .

Aufgabe:

Ordne die Namen dem richtigen Steinobst zu!

