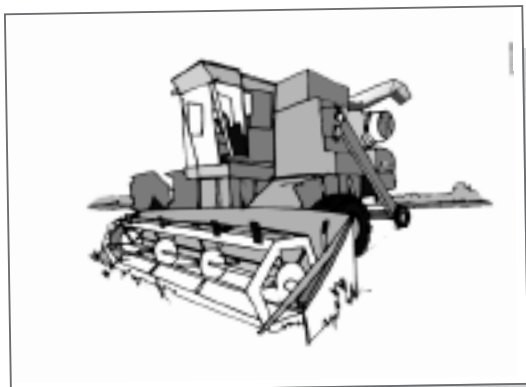
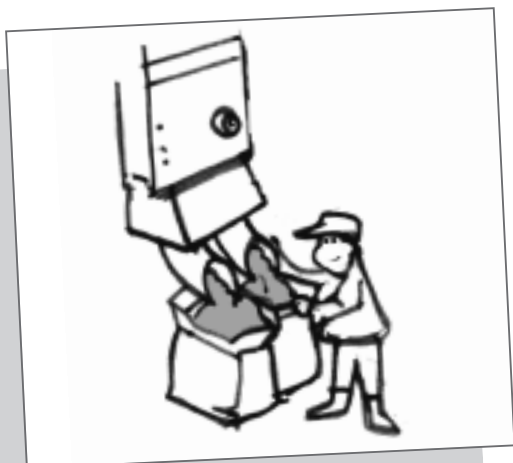


Der Weg vom Korn zum Brot

Aufgabe:

Schneide die Bilder und Textbausteine aus und klebe sie auf einem Blatt in der richtigen Reihenfolge auf.



Auf den Feldern erntet der Landwirt das Getreide mithilfe eines Mähdreschers. Die riesige Maschine trennt die Getreidekörner aus den Ähren und sammelt sie im Korntank.

In der Getreidemühle werden die Körner in einer Getreidereinigungsanlage von Staub, leeren Samenschalen und Steinchen getrennt. Anschließend werden die Körner zwischen schweren Mahlsteinen zermahlen. Die Schalen der Körner werden vom Mehl getrennt. Mithilfe von Sieben unterschiedlicher Maschenstärke wird das Mehl so lange gesiebt, bis es die gewünschte Feinheit erreicht hat. Dann wird es in Pakete oder Säcke gefüllt.

So entstehen viele verschiedene Brote, Brötchen und Brezeln, aber auch Kuchen, Kekse und Torten, die wir in Bäckereien kaufen können.

In der Bäckerei mischt der Bäcker das Mehl mit weiteren Zutaten zu Teigen, die anschließend in großen Backöfen gebacken werden.