



Bis aus einem Ei eine Biene schlüpft, dauert es 21 Tage. Frisch geschlüpft macht sie sich direkt an die Arbeit. Sie lebt dann meist 35 Tage und leistet in dieser Zeit viele Aufgaben für ihr Bienenvolk.

Aufgabe:

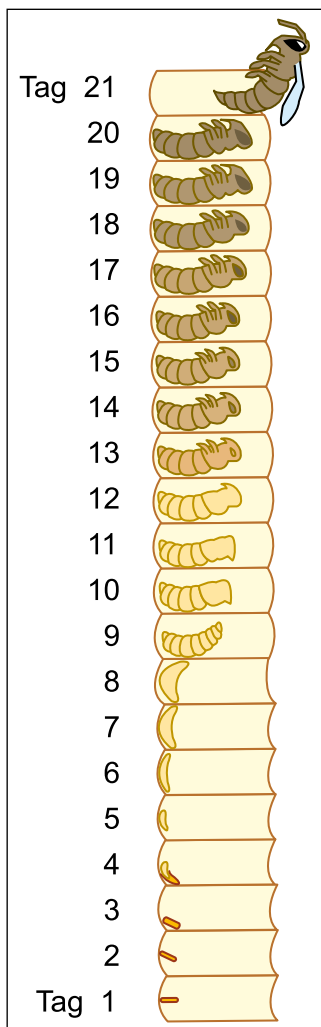
Schneide die Bilder aus und klebe sie in einer Reihe auf ein großes Blatt (DIN A3, quer). Beschrifte die Bilder mit den Textbausteinen und gib dem Plakat eine Überschrift.

Vom Ei zur Biene

Made schlüpft aus Ei
 Puppe reift zum Insekt
 Ei steht in Zelle
 Zelle verdeckelt
 Made verpuppt sich
 Insekt schlüpft aus Zelle

Die Aufgaben der Arbeiterin

füttert Jungmaden	nimmt Nektar ab	wärmt die Brut
putzt die Waben und sich selbst	stirbt	baut
sammelt Nektar	verdichtet Pollen	bewacht den Stock
fliegt sich ein	füttert die Altmaden	putzt den Stock

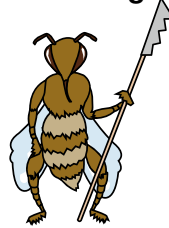


Spielidee Pantomime:
 Spiele den anderen Kindern eine Tätigkeit vor und sie müssen raten, wie viele Tage die fleißige Biene alt ist.

3. bis 5. Tag



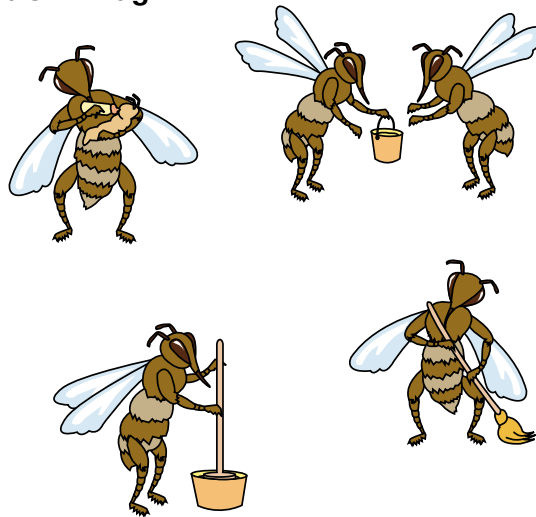
22. bis 29. Tag



12. bis 18. Tag



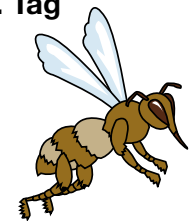
6. bis 12. Tag



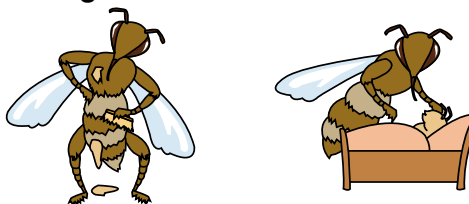
Vom 29. Tag an



15. Tag



1. bis 2. Tag



Nach etwa 35 Tagen

