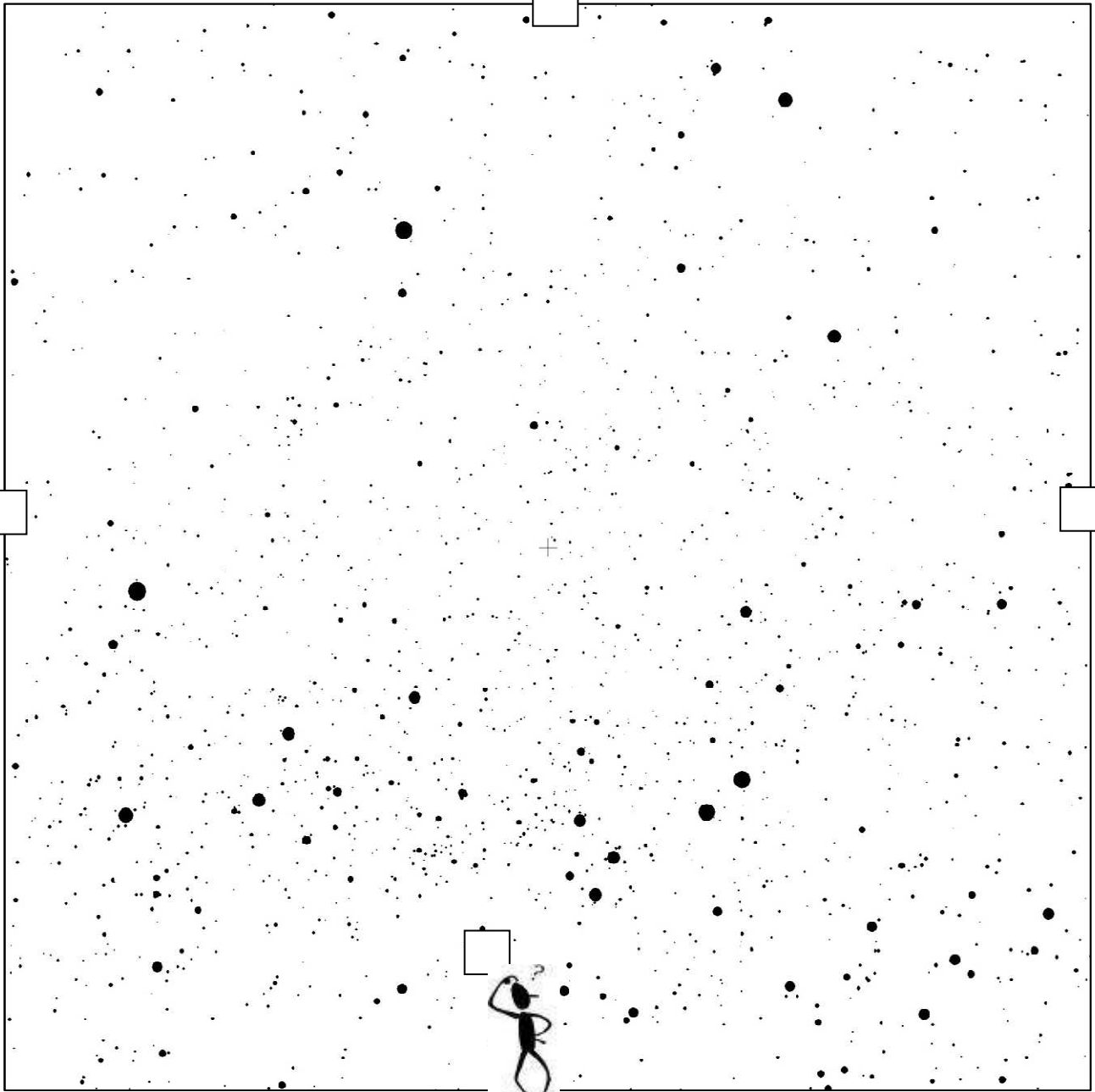
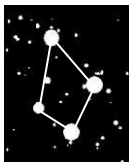


Arbeitsblatt: Die Sternbilder des südlichen Himmels



Der Nachthimmel wurde hier als Negativaufnahme dargestellt, damit Du besser zeichnen kannst.

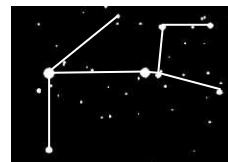
1) Finde die folgenden Sternbilder oben wieder und verbinde ihre Sterne sauber mit Linien:



Kreuz des Südens



südliches Dreieck



Altar

2) Verlängere die Längsachse des „Kreuz des Südens“ 4 ½ Mal. Fülle vom Endpunkt dieser Linie (Südpol des Himmels, hier gibt es keinen „Polarstern“) eine Senkrechte auf den Horizont. Hier ist „Süden“.

3) Trage die 4 Himmelsrichtungen am Rand ein, die für das Strichmännchen gelten!