

1. Anzahl der Schüler/alle Schulen/Klassenstufe 5/Verteilung nach Geschlecht

Insgesamt wurden 845 Schüler von 26 Schulen mit dem Instrument (Bergedorfer Screening) getestet. Das Screening wurde ausschließlich in der Klassenstufe 5 durchgeführt.

Geschlecht

	Häufigkeit	Prozent	Gültige Prozente	Kumulierte Prozente
Gültig weiblich	392	46,4	46,4	46,4
männlich	453	53,6	53,6	100,0
Gesamt	845	100,0	100,0	

Jungen und Mädchen sind nahezu gleichstark vertreten. Die Ergebnisse werden somit nicht durch geschlechtsspezifische Aspekte beeinflusst.



Schulart * Geschlecht Kreuztabelle

Anzahl

		Geschlecht		Gesamt
		weiblich	männlich	
Schulart	Regelschule	322	376	698
	Gymnasium	18	20	38
	TGS	43	48	91
	FÖZ	9	9	18
Gesamt		392	453	845

Die Anzahl der Schüler aus der Regelschule ist in vorliegender Stichprobe ca. achtmal so groß wie die aus der TGS.

3. Verteilung der Schülermerkmale/Besonderheiten, differenziert nach Schularten



Schulart * Merkmal/Besonderheiten Kreuztabelle

			Merkmal/Besonderheiten					Gesamt
			keine	Migrationshintergrund	sonderpädagogischer Förderbedarf	LRS	pädagogischer Förderbedarf	
Schulart	Regelschule	Anzahl	609	17	22	15	35	698
		% innerhalb von Schulart	87,2%	2,4%	3,2%	2,1%	5,0%	100,0%
	Gymnasium	Anzahl	37	1	0	0	0	38
		% innerhalb von Schulart	97,4%	2,6%	0,0%	0,0%	0,0%	100,0%
	TGS	Anzahl	68	7	4	3	9	91
		% innerhalb von Schulart	74,7%	7,7%	4,4%	3,3%	9,9%	100,0%
	FÖZ	Anzahl	0	0	18	0	0	18
		% innerhalb von Schulart	0,0%	0,0%	100,0%	0,0%	0,0%	100,0%
Gesamt		Anzahl	714	25	44	18	44	845
		% innerhalb von Schulart	84,5%	3,0%	5,2%	2,1%	5,2%	100,0%

4. Durchschnittliche Rohwerte / Mittelwerte der Einzelleistungen (in %)
(alle Schularten zusammen)

Deskriptive Statistik

	N	Mittelwert
Hörverstehen-Textverständnis (in %)	845	82,11 %
Leseverstehen-Textverständnis (in %)	845	68,34 %
Lexi.Komp.-Ein falscher Buchstabe (in %)	845	48,59 %
Lexi.Komp.-Wörter mit gleichem Anfangsbuchstaben (in %)	845	68,08 %
Lexi.Komp.-Gemeinsamkeiten finden (in %)	844	54,75 %
Synt.morph.Komp. - Einzahl und Mehrzahl (in %)	844	75,46 %
Lexi.Komp.-Unterbegriffe (in %)	845	70,95 %
Lexi.Komp.-Komposita (in %)	845	48,40 %
Lexi.Komp.-Wortbedeutungen (in %)	845	51,80 %
Hörverstehen-Nebensatzverständnis (in %)	845	54,41 %
Synt.morph.Komp.- Nebensätze (in %)	845	75,37 %
Synt.morph.Komp.-Einen Satz umstellen (in %)	845	36,76 %
Synt.morph.Komp.-Bilde jeweils einen Satz (in %)	845	63,17 %
Synt.morph.Komp.-Fehlerhafte (in %)	845	54,11 %
Synt.morph.Komp.-Schreibe die Sätze richtig auf (in %)	844	62,93 %
Synt.morph.Komp.-Richtige und falsche Nebensätze (in %)	845	72,47 %

5. Durchschnittliche Rohwerte / Mittelwerte der Einzelleistungen (in %)
Schulart: Regelschule

Deskriptive Statistik

Einzelleistungen Regelschule	N	Mittelwert
Hörverstehen-Textverständnis (in %)	698	82,02%
Leseverstehen-Textverständnis (in %)	698	67,79%
Lexi.Komp.-Ein falscher Buchstabe (in %)	698	48,07%
Lexi.Komp.-Wörter mit gleichem Anfangsbuchstaben (in%)	698	68,60%
Lexi.Komp.-Gemeinsamkeiten finden (in %)	697	53,88%
Synt.morph.Komp. - Einzahl und Mehrzahl (in%)	697	75,39%
Lexi.Komp.-Unterbegriffe (in %)	698	70,55%
Lexi.Komp.-Komposita (in%)	698	47,56%
Lexi.Komp.-Wortbedeutungen (in %)	698	51,40%
Hörverstehen-Nebensatzverständnis (in %)	698	54,05%
Synt.morph.Komp.- Nebensätze (in %)	698	76,00%
Synt.morph.Komp.-Einen Satz umstellen (in %)	698	35,76%
Synt.morph.Komp.-Bilde jeweils einen Satz (in %)	698	63,36%
Synt.morph.Komp.-Fehlerhafte (in %)	698	52,69%
Synt.morph.Komp.-Schreibe die Sätze richtig auf (in %)	697	63,58%
Synt.morph.Komp.-Richtige und falsche Nebensätze (in %)	698	72,35%



Deskriptive Statistik

Einzelleistungen Gymnasium	N	Mittelwert
Hörverstehen-Textverständnis (in %)	38	94,47%
Leseverstehen-Textverständnis (in %)	38	92,11%
Lexi.Komp.-Ein falscher Buchstabe (in %)	38	61,05%
Lexi.Komp.-Wörter mit gleichem Anfangsbuchstaben (in%)	38	82,63%
Lexi.Komp.-Gemeinsamkeiten finden (in %)	38	68,42%
Synt.morph.Komp. - Einzahl und Mehrzahl (in%)	38	95,18%
Lexi.Komp.-Unterbegriffe (in %)	38	81,80%
Lexi.Komp.-Komposita (in%)	38	61,18%
Lexi.Komp.-Wortbedeutungen (in %)	38	80,59%
Hörverstehen-Nebensatzverständnis (in %)	38	61,84%
Synt.morph.Komp.- Nebensätze (in %)	38	80,26%
Synt.morph.Komp.-Einen Satz umstellen (in %)	38	78,29%
Synt.morph.Komp.-Bilde jeweils einen Satz (in %)	38	80,92%
Synt.morph.Komp.-Fehlerhafte (in %)	38	82,46%
Synt.morph.Komp.-Schreibe die Sätze richtig auf (in %)	38	82,89%
Synt.morph.Komp.-Richtige und falsche Nebensätze (in %)	38	93,86%



Deskriptive Statistik

Einzelleistungen TGS	N	Mittelwert
Hörverstehen-Textverständnis (in %)	91	81,87%
Leseverstehen-Textverständnis (in %)	91	68,05%
Lexi.Komp.-Ein falscher Buchstabe (in %)	91	51,10%
Lexi.Komp.-Wörter mit gleichem Anfangsbuchstaben (in%)	91	60,88%
Lexi.Komp.-Gemeinsamkeiten finden (in %)	91	59,62%
Synt.morph.Komp. - Einzahl und Mehrzahl (in%)	91	72,34%
Lexi.Komp.-Unterbegriffe (in %)	91	71,61%
Lexi.Komp.-Komposita (in%)	91	53,02%
Lexi.Komp.-Wortbedeutungen (in %)	91	48,21%
Hörverstehen-Nebensatzverständnis (in %)	91	56,87%
Synt.morph.Komp.- Nebensätze (in %)	91	75,41%
Synt.morph.Komp.-Einen Satz umstellen (in %)	91	29,95%
Synt.morph.Komp.-Bilde jeweils einen Satz (in %)	91	58,38%
Synt.morph.Komp.-Fehlerhafte (in %)	91	55,04%
Synt.morph.Komp.-Schreibe die Sätze richtig auf (in %)	91	56,41%
Synt.morph.Komp.-Richtige und falsche Nebensätze (in %)	91	68,86%

Deskriptive Statistik

Einzelleistungen FÖZ	N	Mittelwert
Hörverstehen-Textverständnis (in %)	18	60,56%
Leseverstehen-Textverständnis (in %)	18	41,27%
Lexi.Komp.-Ein falscher Buchstabe (in %)	18	30,00%
Lexi.Komp.-Wörter mit gleichem Anfangsbuchstaben (in%)	18	53,89%
Lexi.Komp.-Gemeinsamkeiten finden (in %)	18	35,06%
Synt.morph.Komp. - Einzahl und Mehrzahl (in%)	18	51,91%
Lexi.Komp.-Unterbegriffe (in %)	18	60,19%
Lexi.Komp.-Komposita (in%)	18	30,56%
Lexi.Komp.-Wortbedeutungen (in %)	18	25,00%
Hörverstehen-Nebensatzverständnis (in %)	18	40,28%
Synt.morph.Komp.- Nebensätze (in %)	18	40,28%
Synt.morph.Komp.-Einen Satz umstellen (in %)	18	22,22%
Synt.morph.Komp.-Bilde jeweils einen Satz (in %)	18	42,36%
Synt.morph.Komp.-Fehlerhafte (in %)	18	44,81%
Synt.morph.Komp.-Schreibe die Sätze richtig auf (in %)	18	28,70%
Synt.morph.Komp.-Richtige und falsche Nebensätze (in %)	18	50,00%

9. Durchschnittliche Rohwerte / Mittelwerte der Einzelleistungen (in %), differenziert nach Schulart

Einzelleistungen, differenziert nach Schulart	Mittelwert Regelschule N= 698	Mittelwert Gymnasium N=38	Mittelwert Gemein- schafts- schule N=91	Mittelwert Förder- zentrum N= 18
Hörverstehen-Textverständnis (in %)	82,02%	94,47%	81,87%	60,56%
Leseverstehen-Textverständnis (in %)	67,79%	92,11%	68,05%	41,27%
Lexikalische Kompetenz-Ein falscher Buchstabe (in %)	48,07%	61,05%	51,10%	30,00%
Lexikalische Kompetenz-Wörter mit gleichem Anfangsbuchstaben (in%)	68,60%	82,63%	60,88%	53,89%
Lexikalische Kompetenz-Gemeinsamkeiten finden (in %)	53,88%	68,42%	59,62%	35,06%
Syntaktische und morphologische Kompetenz - Einzahl und Mehrzahl (in%)	75,39%	95,18%	72,34%	51,91%
Lexikalische Kompetenz-Unterbegriffe (in %)	70,55%	81,80%	71,61%	60,19%
Lexikalische Kompetenz-Komposita (in%)	47,56%	61,18%	53,02%	30,56%
Lexikalische Kompetenz-Wortbedeutungen (in %)	51,40%	80,59%	48,21%	25,00%
Hörverstehen-Nebensatzverständnis (in %)	54,05%	61,84%	56,87%	40,28%
Syntaktische und morphologische Kompetenz-Nebensätze (in %)	76,00%	80,26%	75,41%	40,28%
Syntaktische und morphologische Kompetenz-Einen Satz umstellen (in %)	35,76%	78,29%	29,95%	22,22%
Syntaktische und morphologische Kompetenz-Bilde jeweils einen Satz (in %)	63,36%	80,92%	58,38%	42,36%
Syntaktische und morphologische Kompetenz-Fehlerhafte (in %)	52,69%	82,46%	55,04%	44,81%
Syntaktische und morphologische Kompetenz-Schreibe die Sätze richtig auf (in %)	63,58%	82,89%	56,41%	28,70%
Syntaktische und morphologische Kompetenz-Richtige und falsche Nebensätze (in %)	72,35%	93,86%	68,86%	50,00%

10. Gesamtleistung : Einteilung in Kategorien

Min: 7,0 (Rohwert) entspricht 8,4 % (4x 0 laut Tabellen Eingabe)

Max: 80,0 (Rohwert) entspricht 95,8 %

Mittelwert: 51,55 (Rohwert) entspricht 61,7 % (Gute Leistungen)

Der niedrigste Wert in der Gesamtleistung lag bei 8,4%. Der höchste Werte der erreicht wurde lag bei 95,8%. Im Durchschnitt lagen die Schülerinnen und Schüler in der Gesamtauswertung bei 61,7% was in den Bereich „gute Leistung“ eingeordnet werden kann.

Um eine bessere Übersichtlichkeit zu gewährleisten und um Vergleichbarkeit mit Vorjahresergebnissen herzustellen, wurden die Gesamtleistungen in **Kategorien** zusammengefasst:

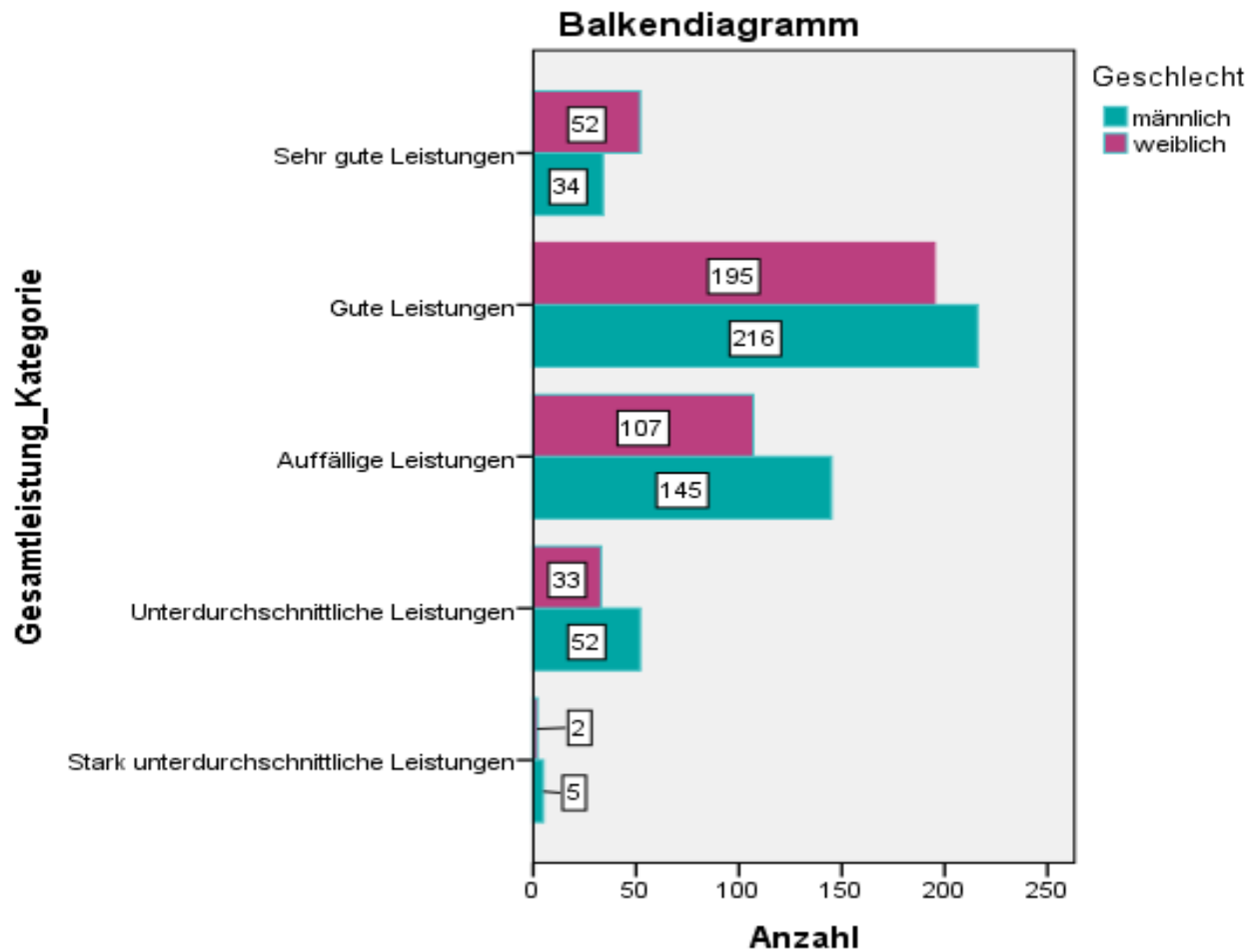
Sehr gute Leistungen:	81 bis 100%
Gute Leistungen:	61 bis 80 %
Auffällige Leistungen:	41 bis 60 %
Unterdurchschnittliche Leistungen:	21 bis 40%
Stark unterdurchschnittliche Leistungen:	0 bis 20 %

11. Gesamtleistung, differenziert nach Geschlecht (in %)



Gesamtleistung * Geschlecht					
			Geschlecht		Gesamt
			weiblich	männlich	
Gesamtleistung	Sehr gute Leistungen	Anzahl	52	34	86
		% Gesamtleistung	60,5%	39,5%	100,0%
	Gute Leistungen	Anzahl	195	216	411
		% Gesamtleistung	47,4%	52,6%	100,0%
	Auffällige Leistungen	Anzahl	107	145	252
		% Gesamtleistung	42,5%	57,5%	100,0%
	Unterdurchschnittliche Leistungen	Anzahl	33	52	85
		% Gesamtleistung	38,8%	61,2%	100,0%
	Stark unterdurchschnittliche Leistungen	Anzahl	2	5	7
		% Gesamtleistung	28,6%	71,4%	100,0%
Gesamt	Anzahl		389	452	841
	% Gesamtleistung		46,3%	53,7%	100,0%

12. Gesamtleistung, differenziert nach Geschlecht



13. Gesamtleistung, differenziert nach Schulart (in %)

Gesamtleistung_Kategorie * Schulart Kreuztabelle

			Schulart				Gesamt
			Regelschule	Gymnasium	TGS	FÖZ	
Gesamtleistung	Sehr gute Leistungen	Anzahl	57	26	3	0	86
		% von	8,2%	68,4%	3,3%	0,0%	10,2%
	Gute Leistungen	Anzahl	350	12	44	5	411
		% von	50,4%	31,6%	48,4%	27,8%	48,9%
	Auffällige Leistungen	Anzahl	217	0	31	4	252
		% von	31,3%	0,0%	34,1%	22,2%	30,0%
	Unterdurchschnittliche Leistungen	Anzahl	65	0	13	7	85
		% von	9,4%	0,0%	14,3%	38,9%	10,1%
	Stark unterdurchschnittliche Leistungen	Anzahl	5	0	0	2	7
		% von	0,7%	0,0%	0,0%	11,1%	0,8%
Gesamt		Anzahl	694	38	91	18	841
		% von	100,0%	100,0%	100,0%	100,0%	100,0%

Die Schularten haben unterschiedliche Verteilungen. Im Gymnasium liegen die meisten Schülerinnen und Schüler im Bereich der sehr guten und guten Leistungen. In der Regel- und in der Gemeinschaftsschule liegt der Schwerpunkt im Bereich der guten bis auffälligen Leistungen. In der Förderschule liegt der Schwerpunkt im Bereich der Unterdurchschnittlichen Leistungen.

Korrelationen Gesamtleistung - Fähigkeitsbereich

		Gesamtleistung_ Kategorie	Lexikalische Kompetenz	Hörverstehen	Syntaktische und morphologische Kompetenz
Gesamtleistung	Korrelation nach Pearson	1	,822 ^{**}	,526 ^{**}	,855 ^{**}
	N	841	841	841	841
Lexikalische Kompetenz	Korrelation nach Pearson	,822 ^{**}	1	,455 ^{**}	,692 ^{**}
	N	841	845	845	845
Hörverstehen	Korrelation nach Pearson	,526 ^{**}	,455 ^{**}	1	,478 ^{**}
	N	841	845	845	845
Syntaktische und morphologische Kompetenz	Korrelation nach Pearson	,855 ^{**}	,692 ^{**}	,478 ^{**}	1
	N	841	845	845	845

** . Die Korrelation ist auf dem Niveau von 0,01 (1-seitig) signifikant.

In der Auswertung zeigt sich, dass das Hörverstehen (.526) den geringsten Einfluss auf die Gesamtleistung hat. Den größten Einfluss auf die Gesamtleistung haben die Bereiche Lexikalische Kompetenz (.822) und Syntaktisch-morphologische Kompetenz (.855).

Korrelationen

		Lexikalische Kompetenz	Lexikalische Kompetenz- Ein falscher Buchstabe (Rohwert)	Lexikalische Kompetenz- Wörter mit gleichem Anfangsbuch- staben (Rohwert)	Lexikalische Kompetenz- Gemeinsam- keiten finden (Rohwert)	Lexikalische Kompetenz- Unterbegriffe finden (Rohwert)	Lexikalische Kompetenz- Komposita (Rohwert)	Lexikalische Kompetenz- Wortbedeutun- gen (Rohwert)
Lexikalische Kompetenz	Korrelation nach Pearson	1	,597**	,563**	,417**	,580**	,571**	,790**
	Signifikanz (2-seitig)		,000	,000	,000	,000	,000	,000
	N	845	845	845	845	845	845	845
Lexikalische Kompetenz- Ein falscher Buchstabe (Rohwert)	Korrelation nach Pearson	,597**	1	,287**	,143**	,242**	,327**	,289**
	Signifikanz (2-seitig)	,000		,000	,000	,000	,000	,000
	N	845	845	845	845	845	845	845
Lexikalische Kompetenz- Wörter mit gleichem Anfangsbuchstaben (Rohwert)	Korrelation nach Pearson	,563**	,287**	1	,137**	,215**	,239**	,301**
	Signifikanz (2-seitig)	,000	,000		,000	,000	,000	,000
	N	845	845	845	845	845	845	845
Lexikalische Kompetenz- Gemeinsamkeiten finden (Rohwert)	Korrelation nach Pearson	,417**	,143**	,137**	1	,202**	,176**	,186**
	Signifikanz (2-seitig)	,000	,000	,000		,000	,000	,000
	N	845	845	845	845	845	845	845
Lexikalische Kompetenz- Unterbegriffe finden (Rohwert)	Korrelation nach Pearson	,580**	,242**	,215**	,202**	1	,222**	,256**
	Signifikanz (2-seitig)	,000	,000	,000	,000		,000	,000
	N	845	845	845	845	845	845	845
Lexikalische Kompetenz- Komposita (Rohwert)	Korrelation nach Pearson	,571**	,327**	,239**	,176**	,222**	1	,288**
	Signifikanz (2-seitig)	,000	,000	,000	,000	,000		,000
	N	845	845	845	845	845	845	845
Lexikalische Kompetenz- Wortbedeutungen (Rohwert)	Korrelation nach Pearson	,790**	,289**	,301**	,186**	,256**	,288**	1
	Signifikanz (2-seitig)	,000	,000	,000	,000	,000	,000	
	N	845	845	845	845	845	845	845

** Die Korrelation ist auf dem Niveau von 0,01 (2-seitig) signifikant.

Betrachtet wird in dieser Tabelle die Spalte Lexikalische Kompetenz.

Die Auswertung zeigt, dass den größten Einfluss auf die Lexikalische Kompetenz Übungen haben, welche auf „Wortbedeutung“ (.790) zielen und den geringsten Einfluss Übungen haben, welche auf „Gemeinsamkeiten finden“ (.395) zielen.

Korrelationen

		Syntaktische und morphologische Kompetenz	Syntaktische und morphologische Kompetenz - Einzahl und Mehrzahl (Rohwert)	Syntaktische und morphologische Kompetenz - Nebensätze bilden (Rohwert)	Syntaktische und morphologische Kompetenz - Einen Satz (Rohwert)	Syntaktische und morphologische Kompetenz - Bilde jeweils einen Satz (Rohwert)	Syntaktische und morphologische Kompetenz - Fehlerhafte Sätze (Rohwert)	Syntaktische und morphologische Kompetenz - Schreibe die Sätze richtig auf (Rohwert)	Syntaktische und morphologische Kompetenz - Richtige und falsche Nebensätze (Rohwert)
Syntaktische und morphologische Kompetenz	Korrelation nach Pearson	1	,674**	,629**	,663**	,718**	,681**	,723**	,618**
	Signifikanz (2-seitig)		,000	,000	,000	,000	,000	,000	,000
	N	845	845	845	845	845	845	845	845
Syntaktische und morphologische Kompetenz - Einzahl und Mehrzahl (Rohwert)	Korrelation nach Pearson	,674**	1	,352**	,335**	,456**	,350**	,381**	,326**
	Signifikanz (2-seitig)	,000		,000	,000	,000	,000	,000	,000
	N	845	845	845	845	845	845	845	845
Syntaktische und morphologische Kompetenz - Nebensätze bilden (Rohwert)	Korrelation nach Pearson	,629**	,352**	1	,307**	,386**	,309**	,348**	,325**
	Signifikanz (2-seitig)	,000	,000		,000	,000	,000	,000	,000
	N	845	845	845	845	845	845	845	845
Syntaktische und morphologische Kompetenz - Einen Satz (Rohwert)	Korrelation nach Pearson	,663**	,335**	,307**	1	,420**	,354**	,350**	,334**
	Signifikanz (2-seitig)	,000	,000	,000		,000	,000	,000	,000
	N	845	845	845	845	845	845	845	845
Syntaktische und morphologische Kompetenz - Bilde jeweils einen Satz (Rohwert)	Korrelation nach Pearson	,718**	,456**	,386**	,420**	1	,395**	,434**	,402**
	Signifikanz (2-seitig)	,000	,000	,000	,000		,000	,000	,000
	N	845	845	845	845	845	845	845	845
Syntaktische und morphologische Kompetenz - Fehlerhafte Sätze (Rohwert)	Korrelation nach Pearson	,681**	,350**	,309**	,354**	,395**	1	,357**	,328**
	Signifikanz (2-seitig)	,000	,000	,000	,000	,000		,000	,000
	N	845	845	845	845	845	845	845	845
Syntaktische und morphologische Kompetenz - Schreibe die Sätze richtig auf (Rohwert)	Korrelation nach Pearson	,723**	,381**	,348**	,350**	,434**	,357**	1	,396**
	Signifikanz (2-seitig)	,000	,000	,000	,000	,000	,000		,000
	N	845	845	845	845	845	845	845	845
Syntaktische und morphologische Kompetenz - Richtige und falsche Nebensätze (Rohwert)	Korrelation nach Pearson	,618**	,326**	,325**	,334**	,402**	,328**	,396**	1
	Signifikanz (2-seitig)	,000	,000	,000	,000	,000	,000	,000	
	N	845	845	845	845	845	845	845	845

** Die Korrelation ist auf dem Niveau von 0,01 (2-seitig) signifikant.

Betrachtet wird in dieser Tabelle die Spalte Syntaktische und morphologische Kompetenz.

Die Auswertung zeigt, dass den größten Einfluss auf die Syntaktische und morphologische Kompetenz folgende Übungen haben, welche auf „Schreibe die Sätze richtig auf“ (.723), „Bilde jeweils einen Satz“ (.718), „Fehlerhafte Sätze“ (.681) zielen. Den geringsten Einfluss haben Übungen, welche auf „Richtige und falsche Nebensätze“ (.618) zielen.